



ประกาศจังหวัดกำแพงเพชร
เรื่อง ประกวดราคาซื้อวัสดุเครื่องแต่งกาย จำนวน ๔๑ รายการ
ด้วยวิธีประกวดราคาอิเล็กทรอนิกส์ (e-bidding)

จังหวัดกำแพงเพชร มีความประสงค์จะประกวดราคาซื้อวัสดุเครื่องแต่งกาย จำนวน ๔๑ รายการ (ตามรายละเอียดแนบท้าย) ด้วยวิธีประกวดราคาอิเล็กทรอนิกส์ (e-bidding) ราคากลางของงานซื้อในการประกวดราคา เป็นเงินทั้งสิ้น ๒,๕๒๖,๙๐๐.๐๐ บาท (สองล้านห้าแสนสองหมื่นหกพันเก้าร้อยบาทถ้วน) ตามรายการดังนี้

ผู้ยื่นข้อเสนอจะต้องมีคุณสมบัติ ดังต่อไปนี้

๑. มีความสามารถตามกฎหมาย
๒. ไม่เป็นบุคคลล้มละลาย
๓. ไม่อยู่ระหว่างเลิกกิจการ
๔. ไม่เป็นบุคคลซึ่งอยู่ระหว่างถูกระงับการยื่นข้อเสนอหรือทำสัญญากับหน่วยงานของรัฐไว้ชั่วคราว เนื่องจากเป็นผู้ที่ไม่ผ่านเกณฑ์การประเมินผลการปฏิบัติงานของผู้ประกอบการตามระเบียบที่รัฐมนตรีว่าการกระทรวงการคลังกำหนดตามที่ประกาศเผยแพร่ในระบบเครือข่ายสารสนเทศของกรมบัญชีกลาง
๕. ไม่เป็นบุคคลซึ่งถูกระบุชื่อไว้ในบัญชีรายชื่อผู้ทำงานและได้แจ้งเวียนชื่อให้เป็นผู้ทำงานของหน่วยงานของรัฐในระบบเครือข่ายสารสนเทศของกรมบัญชีกลาง ซึ่งรวมถึงนิติบุคคลที่ผู้ทำงานเป็นหุ้นส่วน ผู้จัดการ กรรมการผู้จัดการ ผู้บริหาร ผู้มีอำนาจในการดำเนินงานในกิจการของนิติบุคคลนั้นด้วย
๖. มีคุณสมบัติและไม่มีลักษณะต้องห้ามตามที่คณะกรรมการนโยบายการจัดซื้อจัดจ้างและการบริหารพัสดุภาครัฐกำหนดในราชกิจจานุเบกษา
๗. เป็นบุคคลธรรมดาหรือนิติบุคคล ผู้มีอาชีพรับจ้างงานที่ประกวดราคาอิเล็กทรอนิกส์ดังกล่าว
๘. ไม่เป็นผู้มีผลประโยชน์ร่วมกันกับผู้ยื่นข้อเสนอรายอื่นที่เข้ายื่นข้อเสนอให้แก่จังหวัดกำแพงเพชร ณ วันประกาศประกวดราคาอิเล็กทรอนิกส์ หรือไม่เป็นผู้กระทำการอันเป็นการขัดขวางการแข่งขันอย่างเป็นธรรม ในการประกวดราคาอิเล็กทรอนิกส์ครั้งนี้
๙. ไม่เป็นผู้ได้รับเอกสิทธิ์หรือความคุ้มกัน ซึ่งอาจปฏิเสธไม่ยอมขึ้นศาลไทย เว้นแต่รัฐบาลของผู้ยื่นข้อเสนอได้มีคำสั่งให้สละเอกสิทธิ์และความคุ้มกันเช่นนั้น
๑๐. ผู้ยื่นข้อเสนอต้องลงทะเบียนในระบบจัดซื้อจัดจ้างภาครัฐด้วยอิเล็กทรอนิกส์ (Electronic Government Procurement: e - GP) ของกรมบัญชีกลาง

ผู้ยื่นข้อเสนอต้องยื่นข้อเสนอและเสนอราคาทางระบบจัดซื้อจัดจ้างภาครัฐด้วยอิเล็กทรอนิกส์
ในวันที่ ๑๖ กรกฎาคม ๒๕๖๕ ระหว่างเวลา.....๐๘.๓๐.....น. ถึง.....๑๖.๓๐.....น.

ผู้สนใจสามารถขอรับเอกสารประกวดราคาอิเล็กทรอนิกส์ โดยดาวน์โหลดเอกสารผ่านทางระบบ
จัดซื้อจัดจ้างภาครัฐด้วยอิเล็กทรอนิกส์ได้ตั้งแต่วันที่ประกาศจนถึงก่อนวันเสนอราคา

ผู้สนใจสามารถดูรายละเอียดได้ที่เว็บไซต์ www.kph.go.th หรือ www.gprocurement.go.th
หรือสอบถามทางโทรศัพท์หมายเลข ๐-๕๕๐๒-๒๐๐๐ ต่อ ๑๓๐๕-๖ ในวันและเวลาราชการ

ผู้สนใจต้องการทราบรายละเอียดเพิ่มเติมเกี่ยวกับรายละเอียดและขอบเขตของงาน โปรดสอบถาม
มายังจังหวัดกำแพงเพชร ผ่านทางอีเมล stock@kph.moph.go.th หรือช่องทางตามที่กรมบัญชีกลาง
กำหนด ภายในวันที่ ๑๖ กรกฎาคม ๒๕๖๕ โดยจังหวัดกำแพงเพชรจะชี้แจงรายละเอียดดังกล่าว
ผ่านทางเว็บไซต์ www.kph.go.th และ www.gprocurement.go.th ในวันที่ ๑๖ กรกฎาคม ๒๕๖๕

ประกาศ ณ วันที่ ๗ กรกฎาคม ๒๕๖๕



(นางรจนา ขอนทอง)

ผู้อำนวยการโรงพยาบาลกำแพงเพชร ปฏิบัติราชการแทน

ผู้ว่าราชการจังหวัดกำแพงเพชร

หมายเหตุ ผู้ประกอบการสามารถจัดเตรียมเอกสารประกอบการเสนอราคา (เอกสารส่วนที่ ๑ และเอกสาร
ส่วนที่ ๒) ในระบบ e - GP ได้ตั้งแต่วันที่ขอรับเอกสารจนถึงวันเสนอราคา

เอกสารประกวดราคาซื้อด้วยวิธีประกวดราคาอิเล็กทรอนิกส์ (e-bidding)

เลขที่ ๙๕/๒๕๖๔

การซื้อวัสดุเครื่องแต่งกาย จำนวน ๔๑ รายการ
ตามประกาศจังหวัดกำแพงเพชร

ลงวันที่ ๗ กรกฎาคม ๒๕๖๔

จังหวัดกำแพงเพชร ซึ่งต่อไปนี้เรียกว่า "จังหวัด" มีความประสงค์จะประกวดราคาซื้อวัสดุเครื่องแต่งกาย จำนวน ๔๑ รายการ (ตามรายละเอียดแนบท้าย) ด้วยวิธีประกวดราคาอิเล็กทรอนิกส์ (e-bidding) ซึ่งพัสดุที่จะซื้อนี้ต้องเป็นของแท้ ของใหม่ ไม่เคยใช้งานมาก่อน ไม่เป็นของเก่าเก็บ อยู่ในสภาพที่จะใช้งานได้ทันที และมีคุณลักษณะเฉพาะตรงตามที่กำหนดไว้ในเอกสารประกวดราคาซื้อด้วยวิธีประกวดราคาอิเล็กทรอนิกส์ ฉบับนี้ โดยมีข้อแนะนำและข้อกำหนด ดังต่อไปนี้

๑. เอกสารแนบท้ายเอกสารประกวดราคาอิเล็กทรอนิกส์

- ๑.๑ รายละเอียดและขอบเขตของงาน
- ๑.๒ แบบใบเสนอราคาที่กำหนดไว้ในระบบจัดซื้อจัดจ้างภาครัฐด้วยอิเล็กทรอนิกส์
- ๑.๓ สัญญาซื้อขาย
- ๑.๔ แบบหนังสือค้ำประกัน
 - (๑) หลักประกันสัญญา
- ๑.๕ บทนิยาม
 - (๑) ผู้มีผลประโยชน์ร่วมกัน
 - (๒) การขัดขวางการแข่งขันอย่างเป็นธรรม
- ๑.๖ แบบบัญชีเอกสารที่กำหนดไว้ในระบบจัดซื้อจัดจ้างภาครัฐด้วยอิเล็กทรอนิกส์
 - (๑) บัญชีเอกสารส่วนที่ ๑
 - (๒) บัญชีเอกสารส่วนที่ ๒

๒. คุณสมบัติของผู้ยื่นข้อเสนอ

- ๒.๑ มีความสามารถตามกฎหมาย
- ๒.๒ ไม่เป็นบุคคลล้มละลาย
- ๒.๓ ไม่อยู่ระหว่างเลิกกิจการ
- ๒.๔ ไม่เป็นบุคคลซึ่งอยู่ระหว่างถูกระงับการยื่นข้อเสนอหรือทำสัญญากับหน่วยงานของรัฐไว้ชั่วคราว เนื่องจากเป็นผู้ที่ไม่ผ่านเกณฑ์การประเมินผลการปฏิบัติงานของผู้ประกอบการตามระเบียบที่รัฐมนตรีว่าการกระทรวงการคลังกำหนดตามที่ประกาศเผยแพร่ในระบบเครือข่ายสารสนเทศของกรมบัญชีกลาง
- ๒.๕ ไม่เป็นบุคคลซึ่งถูกระงับชื่อไว้ในบัญชีรายชื่อผู้ทำงานและได้แจ้งเวียนชื่อให้เป็นผู้ทำงานของหน่วยงานของรัฐในระบบเครือข่ายสารสนเทศของกรมบัญชีกลาง ซึ่งรวมถึงนิติบุคคลที่ผู้ทำงานเป็นหุ้นส่วนผู้จัดการ กรรมการผู้จัดการ ผู้บริหาร ผู้มีอำนาจในการดำเนินงานในกิจการของนิติบุคคลนั้นด้วย
- ๒.๖ มีคุณสมบัติและไม่มีลักษณะต้องห้ามตามที่คณะกรรมการนโยบายการจัดซื้อจัดจ้างและการบริหารพัสดุภาครัฐกำหนดในราชกิจจานุเบกษา
- ๒.๗ เป็นบุคคลธรรมดาหรือนิติบุคคลผู้มีอาชีพขายพัสดุที่ประกวดราคาอิเล็กทรอนิกส์ดังกล่าว
- ๒.๘ ไม่เป็นผู้มีผลประโยชน์ร่วมกันกับผู้ยื่นข้อเสนอรายอื่นที่เข้ายื่นข้อเสนอให้แก่ จังหวัด ณ วันประกาศประกวดราคาอิเล็กทรอนิกส์ หรือไม่เป็นผู้กระทำการอันเป็นการขัดขวาง การแข่งขันอย่างเป็นธรรมในการประกวดราคาอิเล็กทรอนิกส์ครั้งนี้

๒.๙ ไม่เป็นผู้ได้รับเอกสิทธิ์หรือความคุ้มกัน ซึ่งอาจปฏิเสธไม่ยอมขึ้นศาลไทยเว้นแต่รัฐบาลของผู้ยื่นข้อเสนอได้มีคำสั่งให้สละเอกสิทธิ์และความคุ้มกันเช่นนั้น

๒.๑๐ ผู้ยื่นข้อเสนอต้องลงทะเบียนในระบบจัดซื้อจัดจ้างภาครัฐด้วยอิเล็กทรอนิกส์ (Electronic Government Procurement: e - GP) ของกรมบัญชีกลาง

๓. หลักฐานการยื่นข้อเสนอ

ผู้ยื่นข้อเสนอจะต้องเสนอเอกสารหลักฐานยื่นมาพร้อมกับการเสนอราคาทางระบบจัดซื้อจัดจ้างภาครัฐด้วยอิเล็กทรอนิกส์ โดยแยกเป็น ๒ ส่วน คือ

๓.๑ ส่วนที่ ๑ อย่างน้อยต้องมีเอกสารดังต่อไปนี้

(๑) ในกรณีผู้ยื่นข้อเสนอเป็นนิติบุคคล

(ก) ห้างหุ้นส่วนสามัญหรือห้างหุ้นส่วนจำกัด ให้ยื่นสำเนาหนังสือรับรองการจดทะเบียนนิติบุคคล (ไม่เกิน ๑ ปี) บัญชีรายชื่อหุ้นส่วนผู้จัดการ ผู้มีอำนาจควบคุม (ถ้ามี) พร้อมทั้งรับรองสำเนาถูกต้อง

(ข) บริษัทจำกัดหรือบริษัทมหาชนจำกัด ให้ยื่นสำเนาหนังสือรับรองการจดทะเบียนนิติบุคคล (ไม่เกิน ๑ ปี) หนังสือบริคณห์สนธิ บัญชีรายชื่อกรรมการผู้จัดการ ผู้มีอำนาจควบคุม (ถ้ามี) และบัญชีผู้ถือหุ้นรายใหญ่ (ถ้ามี) พร้อมทั้งรับรองสำเนาถูกต้อง

(๒) ในกรณีผู้ยื่นข้อเสนอเป็นบุคคลธรรมดาหรือคณะบุคคลที่มีใช้นิติบุคคล ให้ยื่นสำเนาบัตรประจำตัวประชาชนของผู้ยื่น ข้อเสนอข้อตกลงที่แสดงถึงการเข้าเป็นหุ้นส่วน (ถ้ามี) สำเนาบัตรประจำตัวประชาชนของผู้เป็นหุ้นส่วน หรือสำเนาหนังสือเดินทางของผู้เป็นหุ้นส่วนที่ได้ถือสัญชาติไทย พร้อมทั้งรับรองสำเนาถูกต้อง

(๓) ในกรณีผู้ยื่นข้อเสนอเป็นผู้ยื่นข้อเสนอร่วมกันในฐานะเป็นผู้ร่วมค้า ให้ยื่นสำเนาสัญญาของการเข้าร่วมค้า และเอกสารตามที่ระบุไว้ใน (๑) หรือ (๒) ของผู้ร่วมค้า แล้วแต่กรณี

(๔) เอกสารเพิ่มเติมอื่น ๆ

(๔.๑) สำเนาใบทะเบียนพาณิชย์ และสำเนาใบทะเบียนภาษีมูลค่าเพิ่ม (ถ้ามี) พร้อมทั้งรับรองสำเนาถูกต้อง (ถ้ามี)

(๕) บัญชีเอกสารส่วนที่ ๑ ทั้งหมดที่ได้ยื่นพร้อมกับการเสนอราคาทางระบบจัดซื้อจัดจ้างภาครัฐด้วยอิเล็กทรอนิกส์ ตามแบบในข้อ ๑.๖ (๑) โดยไม่ต้องแนบในรูปแบบ PDF File (Portable Document Format)

ทั้งนี้ เมื่อผู้ยื่นข้อเสนอดำเนินการแนบไฟล์เอกสารตามบัญชีเอกสารส่วนที่ ๑ ครบถ้วนถูกต้องแล้ว ระบบจัดซื้อจัดจ้างภาครัฐด้วยอิเล็กทรอนิกส์จะสร้างบัญชีเอกสารส่วนที่ ๑ ตามแบบในข้อ ๑.๖ (๑) ให้โดยผู้ยื่นข้อเสนอไม่ต้องแนบบัญชีเอกสารส่วนที่ ๑ ดังกล่าวในรูปแบบ PDF File (Portable Document Format)

๓.๒ ส่วนที่ ๒ อย่างน้อยต้องมีเอกสารดังต่อไปนี้

(๑) ในกรณีที่ผู้ยื่นข้อเสนอมอบอำนาจให้บุคคลอื่นกระทำการแทนให้แนบหนังสือมอบอำนาจซึ่งติดอากรแสตมป์ตามกฎหมาย โดยมีหลักฐานแสดงตัวตนของผู้มอบอำนาจและผู้รับมอบอำนาจ ทั้งนี้ หากผู้รับมอบอำนาจเป็นบุคคลธรรมดาต้องเป็นผู้ที่บรรลุนิติภาวะตามกฎหมายแล้วเท่านั้น

(๒) แคนตาล็อกและ/หรือแบบรูปรายการละเอียดคุณลักษณะเฉพาะ ตามข้อ ๔.๔

(๓) สำเนาใบขึ้นทะเบียนผู้ประกอบการวิสาหกิจขนาดกลางและขนาดย่อม (SMEs) หรือสำเนาหนังสือรับรองสินค้า Made in Thailand

(๔) บัญชีเอกสารส่วนที่ ๒ ทั้งหมดที่ได้ยื่นพร้อมกับการเสนอราคาทางระบบจัดซื้อจัดจ้างภาครัฐด้วยอิเล็กทรอนิกส์ ตามแบบในข้อ ๑.๖ (๒) โดยไม่ต้องแนบในรูปแบบ PDF File (Portable Document Format)

ทั้งนี้ เมื่อผู้ยื่นข้อเสนอดำเนินการแนบไฟล์เอกสารตามบัญชีเอกสารส่วนที่ ๒ ครบถ้วน ถูกต้อง พร้อมรับสำเนาถูกต้องแล้ว ระบบจัดซื้อจัดจ้างภาครัฐด้วยอิเล็กทรอนิกส์จะสร้างบัญชีเอกสารส่วนที่ ๒ ตามแบบในข้อ ๑.๖ (๒) ให้โดยผู้ยื่นข้อเสนอไม่ต้องแนบบัญชีเอกสารส่วนที่ ๒ ดังกล่าวในรูปแบบ PDF File (Portable Document Format)

๔. การเสนอราคา

๔.๑ ผู้ยื่นข้อเสนอต้องยื่นข้อเสนอและเสนอราคาทางระบบจัดซื้อจัดจ้างภาครัฐ ด้วยอิเล็กทรอนิกส์ตามที่กำหนดไว้ในเอกสารประกวดราคาอิเล็กทรอนิกส์นี้ โดยไม่มีเงื่อนไขใดๆ ทั้งสิ้น และจะต้องกรอกข้อความให้ถูกต้องครบถ้วน พร้อมทั้งหลักฐานแสดงตัวตนและทำการยืนยันตัวตนของผู้ยื่นข้อเสนอ โดยไม่ต้องแนบบใบเสนอราคาในรูปแบบ PDF File (Portable Document Format)

๔.๒ ในการเสนอราคาให้เสนอราคาเป็นเงินบาทและเสนอราคาได้เพียงครั้งเดียวและราคาเดียว โดยเสนอราคารวม และหรือราคาต่อหน่วย และหรือต่อรายการ ตามเงื่อนไขที่ระบุไว้ท้ายใบเสนอราคา ให้ถูกต้อง ทั้งนี้ ราคารวมที่เสนอจะต้องตรงกันทั้งตัวเลขและตัวหนังสือ ถ้าตัวเลขและตัวหนังสือไม่ตรงกัน ให้ถือตัวหนังสือเป็นสำคัญ โดยคิดราคารวมทั้งสิ้นซึ่งรวมค่าภาษีมูลค่าเพิ่ม ภาษีอากรอื่น และค่าใช้จ่ายอื่นๆ ทั้งปวงไว้แล้ว จนกระทั่งส่งมอบพัสดุให้ ณ โรงพยาบาลกำแพงเพชร

ราคาที่เสนอจะต้องเสนอกำหนดยื่นราคาไม่น้อยกว่า...๑๒๐.....วัน ตั้งแต่วันเสนอราคา โดยภายในกำหนดยื่นราคา ผู้ยื่นข้อเสนอต้องรับผิดชอบราคาที่ตนได้เสนอไว้และจะถอนการเสนอราคามีได้

๔.๓ ผู้ยื่นข้อเสนอจะต้องเสนอกำหนดเวลาส่งมอบพัสดุภายใน..๖๐..วัน นับถัดจากวันลงนามในสัญญาซื้อขาย

๔.๔ ผู้ยื่นข้อเสนอจะต้องส่งแคตตาล็อก และหรือรายละเอียดคุณลักษณะเฉพาะของวัสดุ เครื่องแต่งกาย ไปพร้อมการเสนอราคาทางระบบจัดซื้อจัดจ้างภาครัฐด้วยอิเล็กทรอนิกส์เพื่อประกอบการพิจารณาหลักฐาณดังกล่าวนี้ จังหวัดจะยึดไว้เป็นเอกสารของทางราชการ

สำหรับแคตตาล็อกที่แนบให้พิจารณา หากเป็นสำเนารูปถ่ายจะต้องรับรองสำเนาถูกต้อง โดยผู้มีอำนาจทำนิติกรรมแทนนิติบุคคล หากคณะกรรมการพิจารณาผลการประกวดราคาอิเล็กทรอนิกส์ มีความประสงค์จะขอดูต้นฉบับแคตตาล็อก ผู้ยื่นข้อเสนอจะต้องนำต้นฉบับมาให้คณะกรรมการพิจารณาผลการประกวดราคาอิเล็กทรอนิกส์ตรวจสอบภายใน ๓ วัน

๔.๕ ผู้ยื่นข้อเสนอจะต้องส่งตัวอย่างของพัสดุที่เสนอ จำนวน อย่างละ ๑ ชิ้น และ/หรือรายละเอียดประกอบการอธิบายเอกสารตามที่ จังหวัด กำหนด โดยลงลายมือผู้ยื่นข้อเสนอพร้อมประทับตรา (ถ้ามี) กำกับในเอกสารด้วย พร้อมสรุปจำนวนเอกสารที่จัดส่งหรือนำมาแสดง ตามบัญชีเอกสารส่วนที่ ๒ ตามแบบในข้อ ๑.๖ (๒) เพื่อใช้ในการตรวจทดลองหรือประกอบการพิจารณา ในวันที่ ๒๓ กรกฎาคม ๒๕๖๔ ระหว่าง เวลา ๐๘.๓๐ น. ถึง ๑๖.๓๐ น. ณ โรงพยาบาลกำแพงเพชร

ทั้งนี้ จังหวัดจะไม่รับผิดชอบในความเสียหายใด ๆ ที่เกิดขึ้นแก่ตัวอย่างดังกล่าว ตัวอย่างที่ เหลือหรือไม่ใช้แล้ว จังหวัดจะคืนให้แก่ผู้ยื่นข้อเสนอราคา

๔.๖ ก่อนเสนอราคา ผู้ยื่นข้อเสนอควรตรวจดูร่างสัญญา แบบรูป และรายละเอียด ฯลฯ ให้ถี่ถ้วน และเข้าใจเอกสารประกวดราคาซื้ออิเล็กทรอนิกส์ทั้งหมดเสียก่อนที่จะตกลงยื่นเสนอตามเงื่อนไขในเอกสาร ประกวดราคาซื้ออิเล็กทรอนิกส์

๔.๗ ผู้ยื่นข้อเสนอจะต้องยื่นข้อเสนอและเสนอราคาทางระบบจัดซื้อจัดจ้างภาครัฐด้วย อิเล็กทรอนิกส์ ในวันที่ ๑๖ กรกฎาคม ๒๕๖๔ ระหว่างเวลา.....๐๘.๓๐...น. ถึง...๑๖.๓๐...น. และเวลาใน การเสนอราคาให้ถือตามเวลาของระบบจัดซื้อจัดจ้างภาครัฐด้วยอิเล็กทรอนิกส์เป็นเกณฑ์

เมื่อพ้นกำหนดเวลายื่นข้อเสนอและเสนอราคาแล้ว จะไม่รับเอกสารการยื่นข้อเสนอ และเสนอราคาใดๆ โดยเด็ดขาด

๔.๗ ผู้ยื่นข้อเสนอต้องจัดทำเอกสารสำหรับการเสนอราคาในรูปแบบไฟล์เอกสารประเภท PDF File (Portable Document Format) โดยผู้ยื่นข้อเสนอต้องเป็นผู้รับผิดชอบตรวจสอบความครบถ้วน ถูกต้อง และชัดเจนของเอกสาร PDF File ก่อนที่จะยืนยันการเสนอราคา แล้วจึงส่งข้อมูล (Upload) เพื่อ เป็นการเสนอราคาให้แก่จังหวัดผ่านทางระบบจัดซื้อจัดจ้างภาครัฐด้วยอิเล็กทรอนิกส์

๔.๘ คณะกรรมการพิจารณาผลการประกวดราคาอิเล็กทรอนิกส์จะดำเนินการตรวจสอบ คุณสมบัติของผู้ยื่นข้อเสนอแต่ละรายว่า เป็นผู้ยื่นข้อเสนอที่มีผลประโยชน์ร่วมกันกับผู้ยื่นข้อเสนอรายอื่น ตามข้อ ๑.๕ (๑) หรือไม่ หากปรากฏว่าผู้ยื่นข้อเสนอรายใดเป็นผู้ยื่นข้อเสนอที่มีผลประโยชน์ร่วมกันกับผู้ยื่น ข้อเสนอรายอื่น คณะกรรมการฯ จะตัดรายชื่อผู้ยื่นข้อเสนอที่มีผลประโยชน์ร่วมกันนั้นออกจากการเป็นผู้ ยื่นข้อเสนอ

หากปรากฏต่อคณะกรรมการพิจารณาผลการประกวดราคาอิเล็กทรอนิกส์ว่า ก่อนหรือ ในขณะที่มีการพิจารณาข้อเสนอ มีผู้ยื่นข้อเสนอรายใดกระทำการอันเป็นการขัดขวางการแข่งขันอย่างเป็นธรรม ตามข้อ ๑.๕ (๒) และคณะกรรมการฯ เชื่อว่ามีการกระทำอันเป็นการขัดขวางการแข่งขันอย่างเป็นธรรม คณะกรรมการฯ จะตัดรายชื่อผู้ยื่นข้อเสนอรายนั้นออกจากการเป็นผู้ยื่นข้อเสนอ และจังหวัดจะพิจารณาลงโทษผู้ยื่นข้อเสนอดังกล่าวเป็นผู้ที่ทำงาน เว้นแต่จังหวัดจะพิจารณาเห็นว่าผู้ยื่นข้อเสนอรายนั้น มิใช่เป็นผู้ริเริ่ม ให้มีการกระทำดังกล่าวและได้ให้ความร่วมมือเป็นประโยชน์ต่อการพิจารณาของจังหวัด

๔.๑๐ ผู้ยื่นข้อเสนอจะต้องปฏิบัติ ดังนี้

(๑) ปฏิบัติตามเงื่อนไขที่ระบุไว้ในเอกสารประกวดราคาอิเล็กทรอนิกส์

(๒) ราคาที่เสนอจะต้องเป็นราคาที่รวมภาษีมูลค่าเพิ่ม และภาษีอื่นๆ (ถ้ามี) รวมค่าใช้จ่าย

ทั้งปวงไว้ด้วยแล้ว

(๓) ผู้ยื่นข้อเสนอจะต้องลงทะเบียนเพื่อเข้าสู่กระบวนการเสนอราคา ตามวัน เวลา ที่กำหนด

(๔) ผู้ยื่นข้อเสนอจะถอนการเสนอราคาที่เสนอแล้วไม่ได้

(๕) ผู้ยื่นข้อเสนอต้องศึกษาและทำความเข้าใจในระบบและวิธีการเสนอราคา ด้วยวิธี

ประกวดราคาอิเล็กทรอนิกส์ ของกรมบัญชีกลางที่แสดงไว้ในเว็บไซต์ www.gprocurement.go.th

๕. หลักเกณฑ์และสิทธิในการพิจารณา

๕.๑ ในการพิจารณาผลการยื่นข้อเสนอประกวดราคาอิเล็กทรอนิกส์ครั้งนี้ จังหวัด จะพิจารณา ตัดสินโดยใช้หลักเกณฑ์ ราคา

๕.๒ การพิจารณาผู้ชนะการยื่นข้อเสนอ

กรณีใช้หลักเกณฑ์ราคาในการพิจารณาผู้ชนะการยื่นข้อเสนอจังหวัดจะพิจารณาจากราคารวม

๕.๓ หากผู้ยื่นข้อเสนอรายใดมีคุณสมบัติไม่ถูกต้องตามข้อ ๒ หรือยื่นหลักฐานการยื่นข้อเสนอ ไม่ถูกต้อง หรือไม่ครบถ้วนตามข้อ ๓ หรือยื่นข้อเสนอไม่ถูกต้องตามข้อ ๔ คณะกรรมการพิจารณาผลการประกวดราคาอิเล็กทรอนิกส์จะไม่รับพิจารณาข้อเสนอของผู้ยื่นข้อเสนอรายนั้น เว้นแต่ ผู้ยื่นข้อเสนอรายใด เสนอเอกสารทางเทคนิคหรือรายละเอียดคุณลักษณะเฉพาะของพัสดุที่จะขายไม่ครบถ้วน หรือเสนอ รายละเอียดแตกต่างไปจากเงื่อนไขที่จังหวัดกำหนดไว้ในประกาศและเอกสารประกวดราคาอิเล็กทรอนิกส์ ใน ส่วนที่มีใช้สาระสำคัญและความแตกต่างนั้นไม่มีผลทำให้เกิดการได้เปรียบเสียเปรียบต่อผู้ยื่นข้อเสนอรายอื่น หรือเป็นการผิดพลาดเล็กน้อย คณะกรรมการฯ อาจพิจารณาผ่อนปรนการตัดสิทธิผู้ยื่นข้อเสนอรายนั้น

๕.๔ จังหวัดสงวนสิทธิไม่พิจารณาข้อเสนอของผู้ยื่นข้อเสนอโดยไม่มีการผ่อนผัน ในกรณี ดังต่อไปนี้

(๑) ไม่ปรากฏชื่อผู้ยื่นข้อเสนอรายนั้นในบัญชีผู้รับเอกสารประกวดราคาอิเล็กทรอนิกส์ทาง ระบบจัดซื้อจัดจ้างด้วยอิเล็กทรอนิกส์ หรือบัญชีรายชื่อผู้ซื้อเอกสารประกวดราคาอิเล็กทรอนิกส์ทางระบบ จัดซื้อจัดจ้างด้วยอิเล็กทรอนิกส์ ของจังหวัด

(๒) ไม่กรอกชื่อผู้ยื่นข้อเสนอในการเสนอราคาทางระบบจัดซื้อจัดจ้างด้วยอิเล็กทรอนิกส์

(๓) เสนอรายละเอียดแตกต่างไปจากเงื่อนไขที่กำหนดในเอกสารประกวดราคาอิเล็กทรอนิกส์ ที่เป็นสาระสำคัญ หรือมีผลทำให้เกิดความได้เปรียบเสียเปรียบแก่ผู้ยื่นข้อเสนอรายอื่น

๕.๕ ในการตัดสินการประกวดราคาอิเล็กทรอนิกส์หรือในการทำสัญญา คณะกรรมการพิจารณาผล การประกวดราคาอิเล็กทรอนิกส์หรือจังหวัด มีสิทธิให้ผู้ยื่นข้อเสนอชี้แจงข้อเท็จจริงเพิ่มเติมได้ จังหวัดมีสิทธิ ที่จะไม่รับข้อเสนอ ไม่รับราคา หรือไม่ทำสัญญา หากข้อเท็จจริงดังกล่าวไม่เหมาะสมหรือไม่ถูกต้อง

๕.๖ จังหวัดทรงไว้ซึ่งสิทธิที่จะไม่รับราคาต่ำสุด หรือราคาหนึ่งราคาใด หรือราคาที่เสนอทั้งหมดก็ได้ และอาจพิจารณาเลือกซื้อในจำนวน หรือขนาด หรือเฉพาะรายการหนึ่งรายการใดหรืออาจจะยกเลิกการ ประกวดราคาอิเล็กทรอนิกส์ โดยไม่พิจารณาจัดซื้อเลยก็ได้ สุดแต่จะพิจารณา ทั้งนี้ เพื่อประโยชน์ของทางราชการ เป็นสำคัญ และให้ถือว่าการตัดสินของจังหวัดเป็นเด็ดขาด ผู้ยื่นข้อเสนอจะเรียกร้องค่าใช้จ่าย หรือค่าเสียหายใดๆ มิได้ รวมทั้งจังหวัดจะพิจารณายกเลิกการประกวดราคาอิเล็กทรอนิกส์และลงโทษผู้ยื่นข้อเสนอเป็นผู้ทำงาน ไม่ว่าจะเป็นผู้ยื่นข้อเสนอที่ได้รับการคัดเลือกหรือไม่ก็ตาม หากมีเหตุที่เชื่อถือได้ว่าการยื่นข้อเสนอกระทำการ โดยไม่สุจริต เช่น การเสนอเอกสารอันเป็นเท็จ หรือใช้ชื่อบุคคลธรรมดา หรือนิติบุคคลอื่นมายื่นข้อเสนอแทน เป็นต้น

ในกรณีที่ผู้ยื่นข้อเสนอรายที่เสนอราคาต่ำสุด เสนอราคาต่ำจนคาดหมายได้ว่าไม่อาจ ดำเนินงานตามเอกสารประกวดราคาอิเล็กทรอนิกส์ได้ คณะกรรมการพิจารณาผลการประกวดราคาอิเล็กทรอนิกส์ หรือจังหวัด จะให้ผู้ยื่นข้อเสนอชี้แจงและแสดงหลักฐานที่ทำให้เชื่อได้ว่า ผู้ยื่นข้อเสนอสามารถดำเนินงาน ตามเอกสารประกวดราคาอิเล็กทรอนิกส์ให้เสร็จสมบูรณ์ หากคำชี้แจงไม่เป็นที่รับฟังได้ จังหวัด มีสิทธิที่จะ ไม่รับข้อเสนอหรือไม่รับราคาของผู้ยื่นข้อเสนอรายนั้น ทั้งนี้ ผู้ยื่นข้อเสนอดังกล่าวไม่มีสิทธิเรียกร้องค่าใช้จ่ายหรือ ค่าเสียหายใดๆ จากจังหวัด

๕.๗ ก่อนลงนามในสัญญาจังหวัด อาจประกาศยกเลิกการประกวดราคาอิเล็กทรอนิกส์ หาก ปรากฏว่ามีการกระทำที่เข้าลักษณะผู้ยื่นข้อเสนอที่ชนะการประกวดราคาหรือที่ได้รับการคัดเลือกมีผลประโยชน์ ร่วมกัน หรือมีส่วนได้เสียกับผู้ยื่นข้อเสนอรายอื่น หรือขัดขวางการแข่งขันอย่างเป็นธรรม หรือสมยอมกันกับ ผู้ยื่นข้อเสนอรายอื่น หรือเจ้าหน้าที่ในการเสนอราคา หรือสื่อว่ากระทำการทุจริตอื่นใดในการเสนอราคา

๕.๘ หากผู้ยื่นข้อเสนอซึ่งเป็นผู้ประกอบการ SMEs เสนอราคาสูงกว่าราคาต่ำสุดของผู้ยื่น ข้อเสนอราคาอื่นที่ไม่เกิน ร้อยละ ๑๐ ให้หน่วยงานของรัฐจัดซื้อจัดจ้างจากผู้ประกอบการ SMEs ดังกล่าว โดยจัดเรียงลำดับผู้ยื่นข้อเสนอซึ่งเป็นผู้ประกอบการ SMEs ซึ่งเสนอราคาสูงกว่าราคาต่ำสุดของผู้ ยื่นข้อเสนอรายอื่นไม่เกินร้อยละ ๑๐ ที่จะเรียกมาทำสัญญาไม่เกิน ๓ ราย

อนึ่ง การพิจารณาผลตามเงื่อนไขเอกสารประกวดราคาซื้อฯ ให้พิจารณาจากเอกสารสำเนาใบขึ้นทะเบียนผู้ประกอบการวิสาหกิจขนาดกลางและขนาดย่อม (SMEs) เท่านั้น

๕.๙ หากผู้ยื่นข้อเสนอซึ่งมิใช่ผู้ประกอบการ SMEs แต่เป็นบุคคลธรรมดาที่ถือสัญชาติไทยหรือนิติบุคคลที่จัดตั้งขึ้นตามกฎหมายไทยเสนอราคาสูงกว่าราคาต่ำสุดของผู้ยื่นข้อเสนอซึ่งเป็นบุคคลธรรมดาที่มิใช่ถือสัญชาติไทยหรือนิติบุคคลที่จัดตั้งขึ้นตามกฎหมายของต่างประเทศไม่เกินร้อยละ ๓ ให้หน่วยงานของรัฐจัดซื้อหรือจัดจ้างจากผู้ยื่นข้อเสนอซึ่งเป็นบุคคลธรรมดาที่ถือสัญชาติไทยหรือนิติบุคคลที่จัดตั้งขึ้นตามกฎหมายไทยดังกล่าว

๖. การทำสัญญาซื้อขาย

๖.๑ ในกรณีที่ผู้ชนะการประกวดราคาอิเล็กทรอนิกส์ สามารถส่งมอบสิ่งของได้ครบถ้วน ภายใน ๕ วันทำการ นับแต่วันที่ทำข้อตกลงซื้อวัสดุเครื่องแต่งกาย จังหวัดจะพิจารณาจัดทำข้อตกลงเป็นหนังสือแทน การทำสัญญาตามแบบสัญญาดังระบุ ในข้อ ๑.๓ ก็ได้

๖.๒ ในกรณีที่ผู้ชนะการประกวดราคาอิเล็กทรอนิกส์ไม่สามารถส่งมอบสิ่งของได้ครบถ้วน ภายใน ๕ วันทำการ หรือจังหวัด เห็นว่าไม่ สมควรจัดทำข้อตกลงเป็นหนังสือ ตามข้อ ๗.๑ ผู้ชนะการประกวดราคาอิเล็กทรอนิกส์จะต้องทำสัญญาซื้อขายตามแบบสัญญาดังระบุในข้อ ๑.๓ หรือทำข้อตกลงเป็นหนังสือ กับจังหวัด ภายใน ๗ วัน นับถัดจากวันที่ได้รับแจ้ง และ จะต้องวางหลักประกันสัญญาเป็นจำนวนเงินเท่ากับร้อยละ ๕ ของราคาค่าสิ่งของที่ประกวดราคาอิเล็กทรอนิกส์ให้จังหวัดยึดถือไว้ในขณะทำสัญญา โดยใช้หลักประกันอย่างหนึ่งอย่างใดดังต่อไปนี้

(๑) เงินสด

(๒) เช็คหรือตราพท์ที่ธนาคารเซ็นส่งจ่ายให้แก่จังหวัด โดยเป็นเช็คลงวันที่ทำสัญญา หรือก่อนนั้นไม่เกิน ๓ วันทำการทางราชการ

(๓) หนังสือค้ำประกันของธนาคารภายในประเทศ ตามตัวอย่างที่คณะกรรมการนโยบายกำหนด ดังระบุในข้อ ๑.๔ (๒) หรือจะเป็นหนังสือค้ำประกันอิเล็กทรอนิกส์ตามวิธีการที่กรมบัญชีกลางกำหนด

(๔) หนังสือค้ำประกันของบริษัทเงินทุน หรือบริษัทเงินทุนหลักทรัพย์ที่ได้รับอนุญาตให้ประกอบกิจการเงินทุนเพื่อการพาณิชย์และประกอบธุรกิจค้ำประกัน ตามประกาศของธนาคารแห่งประเทศไทย ตามรายชื่อบริษัทเงินทุนที่ธนาคารแห่งประเทศไทยแจ้งเวียนให้ทราบ โดยอนุโลมให้ใช้ตามตัวอย่างหนังสือค้ำประกันของธนาคารที่คณะกรรมการนโยบายกำหนด ดังระบุในข้อ ๑.๔ (๒)

(๕) พันธบัตรรัฐบาลไทย

หลักประกันนี้จะคืนให้ โดยไม่มีดอกเบี้ยภายใน ๑๕ วันนับถัดจากวันที่ผู้ชนะการประกวดราคาอิเล็กทรอนิกส์ (ผู้ขาย) พ้นจากข้อผูกพันตามสัญญาจะซื้อจะขายฯ แล้ว

หลักประกันนี้จะคืนให้ โดยไม่มีดอกเบี้ย ตามอัตราส่วนของงานจะซื้อจะขายฯ ซึ่งจังหวัดได้รับมอบไว้แล้ว

๗. ค่าจ้างและการจ่ายเงิน

จังหวัด จะจ่ายค่าสิ่งของซึ่งได้รวมภาษีมูลค่าเพิ่ม ตลอดจนภาษีอากรอื่นๆ และค่าใช้จ่ายที่ส่งมอบแล้วให้แก่ผู้ยื่นข้อเสนอที่ได้รับการคัดเลือกให้เป็นผู้ขาย เมื่อผู้ขายได้ส่งมอบสิ่งของได้ครบถ้วนตามสัญญาซื้อขายหรือข้อตกลงเป็นหนังสือ และจังหวัด ได้ตรวจรับมอบสิ่งของไว้เรียบร้อยแล้ว

๘. อัตราค่าปรับ

ค่าปรับตามแบบสัญญาซื้อขาย แนบท้ายเอกสารประกวดราคาอิเล็กทรอนิกส์นี้ หรือข้อตกลงซื้อขายเป็นหนังสือ ให้คิดในอัตราร้อยละ ๐.๒๐ ของราคาค่าสิ่งของที่ยังไม่ได้รับมอบต่อวัน

๙. การรับประกันความชำรุดบกพร่อง

ผู้ชนะการประกวดราคาอิเล็กทรอนิกส์ซึ่งได้ทำสัญญาซื้อขาย ตามแบบดั่งระบุในข้อ ๑.๓ หรือทำข้อตกลงซื้อเป็นหนังสือ แล้วแต่กรณี จะต้องรับประกันความชำรุดบกพร่องของสิ่งของที่ซื้อขายที่เกิดขึ้นภายในระยะเวลาไม่น้อยกว่า ๙๐ วัน นับถัดจากวันที่จังหวัด ได้รับมอบสิ่งของ โดยต้องบริหารจัดการซ่อมแซมแก้ไขให้ใช้งานได้ติดตั้งเดิมภายใน ๑๕ วัน นับถัดจากวันที่ได้รับแจ้งความชำรุดบกพร่อง

๑๐. ข้อสงวนสิทธิ์ในการยื่นข้อเสนอและอื่นๆ

๑๐.๑ เงินค่าพัสดุสำหรับการซื้อครั้งนี้ ได้มาจากเงินบำรุงของโรงพยาบาลกำแพงเพชร ปีงบประมาณ ๒๕๖๔

การลงนามในสัญญาจะกระทำได้ ต่อเมื่อจังหวัดได้รับอนุมัติเงินค่าพัสดุดังกล่าวในการจัดซื้อแล้วเท่านั้น

๑๐.๒ เมื่อจังหวัดได้คัดเลือกผู้ยื่นข้อเสนอรายใดให้เป็นผู้ขาย และได้ตกลงซื้อสิ่งของ ตามการประกวดราคาอิเล็กทรอนิกส์แล้ว ถ้าผู้ขายจะต้องส่งหรือนำสิ่งของดังกล่าวเข้ามาจากต่างประเทศและของนั้นต้องนำเข้ามาโดยทางเรือในเส้นทางที่มีเรือไทยเดินอยู่ และสามารถให้บริการรับขนได้ตามที่รัฐมนตรีว่าการกระทรวงคมนาคมประกาศกำหนด ผู้ยื่นข้อเสนอซึ่งเป็นผู้ขายจะต้องปฏิบัติตามกฎหมายว่าด้วยการส่งเสริมการพาณิชย์นาวี ดังนี้

(๑) แจ้งการส่งหรือนำสิ่งของที่ซื้อขายดังกล่าวเข้ามาจากต่างประเทศต่อกรมเจ้าท่า ภายใน ๗ วัน นับตั้งแต่วันที่ผู้ขายส่ง หรือซื้อของจากต่างประเทศ เว้นแต่เป็นของที่รัฐมนตรีว่าการกระทรวงคมนาคมประกาศยกเว้นให้บรรทุกโดยเรืออื่นได้

(๒) จัดการให้สิ่งของที่ซื้อขายดังกล่าวบรรทุกโดยเรือไทย หรือเรือที่มีสิทธิเช่นเดียวกับเรือไทย จากต่างประเทศมายังประเทศไทย เว้นแต่จะได้รับอนุญาตจากกรมเจ้าท่า ให้บรรทุกสิ่งของนั้นโดยเรืออื่นที่มีใช้เรือไทย ซึ่งจะต้องได้รับอนุญาตเช่นนั้นก่อนบรรทุกของลงเรืออื่น หรือเป็นของ ที่รัฐมนตรีว่าการกระทรวงคมนาคมประกาศยกเว้นให้บรรทุกโดยเรืออื่น

(๓) ในกรณีที่ไม่ปฏิบัติตาม (๑) หรือ (๒) ผู้รับจ้างจะต้องรับผิดชอบตามกฎหมายว่าด้วยการส่งเสริมการพาณิชย์นาวี

๑๐.๓ ผู้ยื่นข้อเสนอซึ่งจังหวัดได้คัดเลือกแล้ว ไม่ไปทำสัญญาหรือข้อตกลงซื้อขายเป็นหนังสือ ภายในเวลาที่กำหนด ดังระบุไว้ในข้อ ๖ จังหวัดจะริบหลักประกันการยื่นข้อเสนอ หรือเรียกจากผู้ออกหนังสือค้ำประกันการยื่นข้อเสนอทันที และอาจพิจารณาเรียกหรือให้ชดใช้ความเสียหายอื่น (ถ้ามี) รวมทั้งจะพิจารณาให้เป็นผู้ทำงาน ตามระเบียบกระทรวงการคลังว่าด้วยการจัดซื้อจัดจ้าง และการบริหารพัสดุภาครัฐ

๑๐.๔ จังหวัด สงวนสิทธิ์ที่จะแก้ไขเพิ่มเติมเงื่อนไข หรือข้อกำหนดในแบบสัญญาหรือ ข้อตกลงซื้อเป็นหนังสือ ให้เป็นไปตามความเห็นของสำนักงานอัยการสูงสุด (ถ้ามี)

๑๐.๕ ในกรณีที่เอกสารแนบท้ายเอกสารประกวดราคาอิเล็กทรอนิกส์นี้มีความขัดหรือแย้งกัน ผู้ยื่นข้อเสนอจะต้องปฏิบัติตามคำวินิจฉัยของจังหวัดคำวินิจฉัยดังกล่าวให้ถือเป็นที่สุด และผู้ยื่นข้อเสนอ ไม่มีสิทธิเรียกร้องค่าใช้จ่ายใดๆ เพิ่มเติม

๑๐.๖ จังหวัดอาจประกาศยกเลิกการจัดซื้อในกรณีต่อไปนี้ได้ โดยที่ผู้ยื่นข้อเสนอจะเรียกร้องค่าเสียหายใดๆ จากจังหวัดไม่ได้

(๑) จังหวัดไม่ได้รับการจัดสรรเงินที่จะใช้ในการจัดซื้อหรือที่ได้รับจัดสรร แต่ไม่เพียงพอที่จะทำการจัดซื้อครั้งนี้ต่อไป

(๒) มีการกระทำที่เข้าลักษณะผู้ยื่นข้อเสนอที่ชนะการจัดซื้อหรือที่ได้รับการคัดเลือก มีผลประโยชน์ร่วมกัน หรือมีส่วนได้เสียกับผู้ยื่นข้อเสนอรายอื่น หรือขัดขวางการแข่งขันอย่างเป็นธรรม หรือสมยอมกันกับผู้ยื่นข้อเสนอรายอื่น หรือเจ้าหน้าที่ในการเสนอราคา หรือสื่อว่ากระทำการทุจริตอื่นใดในการเสนอราคา

(๓) การทำการจัดซื้อครั้งนี้ต่อไปอาจก่อให้เกิดความเสียหายแก่จังหวัด หรือกระทบต่อประโยชน์สาธารณะ

(๔) กรณีอื่นในทำนองเดียวกับ (๑) (๒) หรือ (๓) ตามที่กำหนดในกฎกระทรวง ซึ่งออกตามความในกฎหมายว่าด้วยการจัดซื้อจัดจ้างและการบริหารพัสดุภาครัฐ

๑๑. การปฏิบัติตามกฎหมายและระเบียบ

ในระหว่างระยะเวลาการซื้อ ผู้ยื่นข้อเสนอที่ได้รับการคัดเลือกให้เป็นผู้ขายต้องปฏิบัติ ตามหลักเกณฑ์ที่กฎหมายและระเบียบได้กำหนดไว้โดยเคร่งครัด

๑๒. การประเมินผลการปฏิบัติงานของผู้ประกอบการ

จังหวัดสามารถนำผลการปฏิบัติงานแล้วเสร็จตามสัญญาของผู้ยื่นข้อเสนอที่ได้รับการคัดเลือก ให้เป็นผู้ขายเพื่อนำมาประเมินผลการปฏิบัติงานของผู้ประกอบการ

ทั้งนี้ หากผู้ยื่นข้อเสนอที่ได้รับการคัดเลือกไม่ผ่านเกณฑ์ที่กำหนดจะถูกระงับการยื่นข้อเสนอ หรือทำสัญญากับจังหวัด ไว้ชั่วคราว

จังหวัดกำแพงเพชร



**ตารางแสดงวงเงินงบประมาณที่ได้รับจัดสรรและราคากลาง (ราคาอ้างอิง)
ในการจัดซื้อจัดจ้างที่มีใช้งานก่อสร้าง**

๑. ชื่อโครงการ การประกวดราคาอิเล็กทรอนิกส์จัดซื้อวัสดุเครื่องแต่งกาย จำนวน ๔๑ รายการ (ตาม
รายละเอียดแนบท้าย) /หน่วยงานเจ้าของโครงการ โรงพยาบาลกำแพงเพชร จังหวัดกำแพงเพชร

๒. วงเงินงบประมาณที่ได้รับจัดสรร..... - ๒,๕๒๖,๙๐๐.๐๐ - บาท.....

๓. วันที่กำหนดราคากลาง (ราคาอ้างอิง)..... วันที่ ๖ กรกฎาคม ๒๕๖๔
เป็นเงิน ๒,๕๒๖,๙๐๐.๐๐ บาท (ตามรายละเอียดแนบท้าย) ราคา/หน่วย (ถ้ามี)..... - บาท

๔. แหล่งที่มาของราคากลาง (ราคาอ้างอิง)

ราคากลางได้มาจากการสืบราคาจากท้องตลาด จำนวน ๓ ราย ดังนี้ บริษัท รัตนาแอสฟัลท์ แคร้ จำกัด
บริษัท เอ็มไพร์ เมคคอลล จำกัด ห้างหุ้นส่วนจำกัด พี แอนด์ นีซ

๕. รายชื่อเจ้าหน้าที่ผู้กำหนดราคากลาง (ราคาอ้างอิง)

- | | | |
|--------------------------------|------------------------------------|---------------|
| ๑) นางพรสุรีย์ คำเพ็ญ | ตำแหน่ง พยาบาลวิชาชีพชำนาญการพิเศษ | ประธานกรรมการ |
| ๒) นางนิศาธัญญ์ เลหาพิบูลรัตน์ | ตำแหน่ง พยาบาลวิชาชีพชำนาญการ | กรรมการ |
| ๓) นางสุดใจ กระจ่างทอง | ตำแหน่ง ช่างตัดเย็บเสื้อผ้า | กรรมการ |

รายละเอียดแนบท้ายวัสดุเครื่องแต่งกาย จำนวน 41 รายการ

ที่	รายการ	หน่วยนับ	จำนวน	ราคา	รวมเป็นเงิน
1	เสื้อสามัญ สีขาว	ตัว	600	185.00	111,000.00
	รอบอก 50" ตัวยาว 29" แขนยาว 9" ไหล่ 27"				-
	มีสحابแบบป้ายข้าง				-
2	ผ้าถุงสามัญ สีขาวกว้าง 76" ยาว 40"	ผืน	400	170.00	68,000.00
3	กางเกงสามัญ สีขาว รอบเอว 58"เป้าลึก 16"	ตัว	400	185.00	74,000.00
	ขายาว 26" สายสอดที่เอวกว้าง 1 นิ้ว				-
4	เสื้อเด็ก สีขาว รอบอก 36" ตัวยาว 18"	ตัว	100	100.00	10,000.00
	แขนยาว 5" ไหล่ 19" มีสحابซ่อนด้านใน 6 "				-
5	กางเกงเด็ก สีขาว รอบเอว 36" ขายาว 17"	ตัว	100	100.00	10,000.00
	รอบปลายขา 14" ใส่ยางยึด				-
6	ผ้าปู สีขาว ขนาด 60x102 นิ้ว	ผืน	800	300.00	240,000.00
7	ปลอกหมอน สีขาว ขนาด 18x24 นิ้ว	ใบ	500	65.00	32,500.00
8	ผ้าขาว สีขาวผ้า กว้าง 35" ยาว 59"	ผืน	400	135.00	54,000.00
9	ผ้าห่ม ขนาด 60x80 นิ้ว สีขาวมีโลโก้ ผ้าฝ้าย 100%	ผืน	500	900.00	450,000.00
10	เสื้อเด็กพิเศษ	ตัว	30	100.00	3,000.00
11	กางเกงเด็กพิเศษ	ตัว	30	120.00	3,600.00
12	ผ้าถุงพิเศษ สีม่วง กว้าง 76" ยาว 40"	ผืน	100	170.00	17,000.00
13	กางเกงพิเศษ สีม่วงผ้าโทร รอบเอว 58"เป้าลึก 16"	ตัว	100	190.00	19,000.00
	ขายาว 26" สายสอดที่เอวกว้าง 1 นิ้ว				-
14	เสื้อพิเศษ สีม่วงผ้าโทร	ตัว	150	190.00	28,500.00
	รอบอก 50" ตัวยาว 29" แขนยาว 9" ไหล่ 27"				-
	มีสحابแบบป้ายข้าง				-
15	ผ้าห่มคนไข้ขอบสีชมพู 60x80 น ผ้าดิบสีเขียว	ผืน	50	530.00	26,500.00
16	ผ้าห่อ 60x60" 2 ชั้น ผ้าดิบสีเขียว	ผืน	400	410.00	164,000.00
17	ผ้าห่อ 45x45" 2 ชั้น ผ้าดิบสีเขียว	ผืน	500	250.00	125,000.00
18	ผ้าเช็ดมือ (ผ้าขนหนู 12x30 ซม)	ผืน	150	65.00	9,750.00
19	ผ้าห่อ 36x36" 2 ชั้น ผ้าดิบสีเขียว	ผืน	1,000	175.00	175,000.00
20	ผ้าปูเปล ขนาด 100x250 ซม ผ้าดิบสีเขียว)	ผืน	50	250.00	12,500.00
21	ผ้ารูกกลางหมัน และอื่นๆ ขนาด 300x150 ซม	ผืน	80	800.00	64,000.00
	- ผ้าดิบสีเขียว				-
22	ผ้าห่อ 60x80" 2 ชั้น ผ้าดิบสีเขียว	ผืน	400	550.00	220,000.00
23	ผ้าปูเตียง ขนาด 150x300 ซม ผ้าดิบสีเขียว	ผืน	50	420.00	21,000.00
24	ผ้าห่อ 30x30" 2 ชั้น ผ้าดิบสีเขียว	ผืน	400	258.00	103,200.00
25	ผ้าสี่เหลี่ยมรูกกลางใหญ่ 300x200 ซม ผ้าดิบสีเขียว	ผืน	100	1,000.00	100,000.00
26	ผ้าสับผ้าขนหนู 12x24 นิ้ว	ผืน	500	50.00	25,000.00

คณะกรรมการกำกับดูแลและประเมินคุณลักษณะเฉพาะที่
 (ลงชื่อ).....ผู้อำนวยการ
 (ลงชื่อ).....ผู้อำนวยการ

27	ผ้ารูกกลางเล็ก 36x36 ผ้ายืดสีเขียว	ผืน	70	190.00	13,300.00
28	เสื่อกาวนแขนยาวผ้ายืดสีเขียว	ตัว	300	450.00	135,000.00
29	ผ้าทอ 20x20" 2 ชั้น ผ้ายืดสีเขียว	ผืน	100	60.00	6,000.00
30	ผ้าสีเหลี่ยมสีเขียว 36x36 ผ้ายืด	ผืน	100	175.00	17,500.00
31	ผ้าสีเหลี่ยมสีเขียว 50x50 ผ้ายืด	ผืน	100	305.00	30,500.00
32	เสื่อคนไข้น้ำตาลอ่อน	ตัว	20	200.00	4,000.00
33	กางเกงคนไข้น้ำตาลอ่อน	ตัว	20	200.00	4,000.00
34	ผ้าปูเตียงรัดมูม (ไม่รัดมูม 70*105 นิ้ว) สีน้ำตาลเข้ม	ผืน	20	400.00	8,000.00
35	ผ้าปูเตียง (รัดมูม 48*80*4 นิ้ว) น้ำตาลเข้ม	ผืน	15	330.00	4,950.00
36	ผ้าขวงลายไทย (40*80 นิ้ว) โทนน้ำตาล ครีม	ผืน	30	200.00	6,000.00
37	ผ้าขนหนู (คลุมหมอน 15*30 นิ้ว) สีขาว	ผืน	24	80.00	1,920.00
38	ผ้าขนหนู (คลุมตัว 30*60 นิ้ว) สีขาว	ผืน	24	370.00	8,880.00
39	เสื่อกาวนผ้าฝ้ายสีม่วง	ตัว	100	395.00	39,500.00
40	เสื่อกาวนกันน้ำ	ตัว	80	510.00	40,800.00
41	ผ้าสีเหลี่ยมรูกกลาง 60*75 ซม ผ้ายืดสีเขียว	ผืน	100	400.00	40,000.00
รวมเป็นเงิน (สองล้านห้าแสนสองหมื่นหกพันเก้าร้อยบาทถ้วน)					2,526,900.00

คณะกรรมการคัดเลือกและจัดซื้อจัดจ้างเฉพาะ
(ลงชื่อ).....ประธานกรรมการ
(ลงชื่อ).....กรรมการ
(ลงชื่อ).....กรรมการ

รายละเอียดคุณลักษณะเฉพาะ
วัสดุเครื่องแต่งกาย จำนวน ๔๑ รายการ ของโรงพยาบาลกำแพงเพชร

ผ้าสามัญ

รายการที่ ๑ เสื้อผู้ป่วยสามัญ

๑. ความต้องการ เสื้อผู้ป่วยสามัญ จำนวน ๖๐๐ ตัว
๒. วัตถุประสงค์ในการใช้งาน เพื่อใช้สวมใส่สำหรับผู้ป่วย
๓. คุณสมบัติทั่วไป

ขนาดเย็บสำเร็จมีขนาดไม่ต่ำกว่า

รอบอก ๕๐ นิ้ว

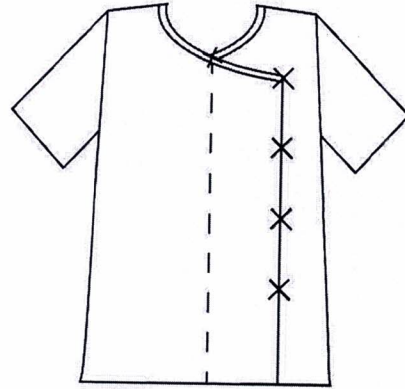
ตัวยาว ๒๘ นิ้ว

ไหล่ ๒๗ นิ้ว

แขนยาว ๘ นิ้ว

แบบป้ายข้าง

ก้นรอบคอ มีเชือกผูก ๕ จุด



คุณลักษณะและโครงสร้างผ้า รายการที่ ๑

๑. ผ้า TC Twill อัตราส่วนผสม Polyester ๖๕%(±๓) Cotton ๓๕%(±๓) สีขาว จำนวนเส้นด้ายไม่น้อยกว่า ๒๑๕ เส้น ต่อ ๑ ตารางนิ้ว(จำนวนเส้นด้ายยืนต้องไม่น้อยกว่า ๑๔๓ เส้น ,จำนวนเส้นด้ายพุ่งต้องไม่น้อยกว่า ๗๒ เส้น) ด้ายทอเบอร์ ๔๕ x ๓๔ (±๓)
๒. พิมพ์ชื่อ โรงพยาบาลกำแพงเพชรและปี พ.ศ. ที่ผลิตบนทั้งผืนผ้า ด้วยหมึกสีเขียว ขนาดตัวหนังสือ ๐.๗ ซม. ไม่ลอกหลุดเมื่อซักล้าง
๓. ฝีมือนี้นี้เย็บต้องเย็บได้ไม่น้อยกว่า ๘ ฝีมือนี้นี้ต่อความยาว ๑ นิ้ว
๔. เป็นของใหม่ ไม่เคยใช้งานมาก่อน



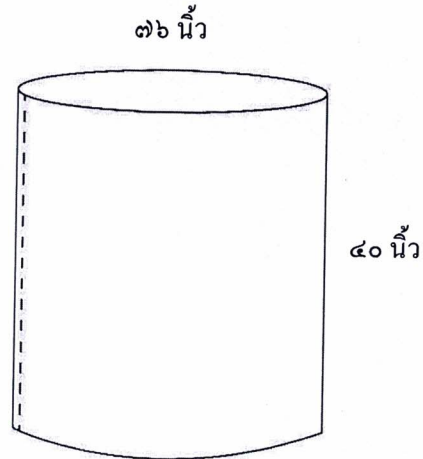
รายการที่ ๒ ผ้าถุงผู้ป่วยสามัญ

๑. ความต้องการ ผ้าถุงผู้ป่วยสามัญ จำนวน ๔๐๐ ผืน
๒. วัตถุประสงค์ในการใช้งาน เพื่อใช้สวมใส่สำหรับผู้ป่วย
๓. คุณสมบัติทั่วไป

ขนาดเย็บสำเร็จมีขนาด ไม่ต่ำกว่า

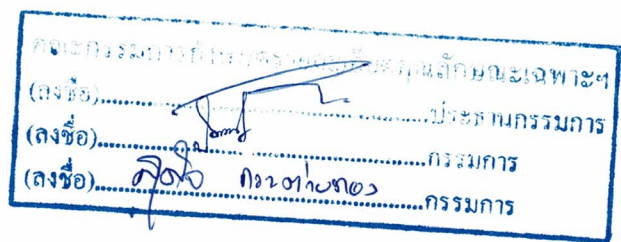
รอบตัวกว้าง ๗๖ นิ้ว

ยาว ๔๐ นิ้ว



คุณลักษณะและโครงสร้างผ้า รายการที่ ๒

๑. ผ้า TC Twill อัตราส่วนผสม Polyester ๖๕%(±๓) Cotton ๓๕%(±๓) สีขาว จำนวนเส้นด้ายไม่น้อยกว่า ๒๑๕ เส้น ต่อ ๑ ตารางนิ้ว(จำนวนเส้นด้ายยืนต้องไม่น้อยกว่า ๑๔๓ เส้น ,จำนวนเส้นด้ายพุ่งต้องไม่น้อยกว่า ๗๒ เส้น) ด้ายทอเบอร์ ๔๕ x ๓๔ (±๓)
๒. พิมพ์ชื่อโรงพยาบาลกำแพงเพชรและปี พ.ศ. ที่ผลิตบนทั้งผืนผ้า ด้วยหมึกสีเขียว ขนาดตัวหนังสือ ๐.๗ ซม. ไม่ลอกหลุดเมื่อซักล้าง
๓. ฝีมือนที่เย็บต้องเย็บได้ไม่น้อยกว่า ๕ ฝีมือนต่อความยาว ๑ นิ้ว
๔. เป็นของใหม่ ไม่เคยใช้งานมาก่อน



รายการที่ ๓ กางเกงผู้ป่วยสามัญ

๑. ความต้องการ กางเกงผู้ป่วยสามัญ จำนวน ๔๐๐ ตัว
๒. วัตถุประสงค์ในการใช้งาน เพื่อใช้สวมใส่สำหรับผู้ป่วย
๓. คุณสมบัติทั่วไป

ขนาดเย็บสำเร็จมีขนาดไม่ต่ำกว่า

รอบเอว ๕๘ นิ้ว

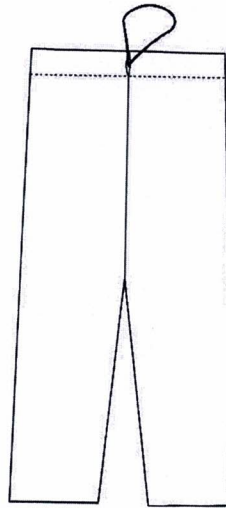
เป้าลึก ๑๖ นิ้ว

ขายาว ๓๖ นิ้ว

รอบปลายขากว้าง ๒๖ นิ้ว

ขอบเอว 1.5 นิ้ว

แบบhurst มีสายhurstครูดเป็น ใส่ใก่กว้าง ๑ ซม.



คุณลักษณะและโครงสร้างผ้า รายการที่ ๓

๑. ผ้า TC Twill อัตราส่วนผสม Polyester ๖๕%(±๓) Cotton ๓๕%(±๓) สีขาว จำนวนเส้นด้ายไม่น้อยกว่า ๒๑๕ เส้น ต่อ ตารางนิ้ว(จำนวนเส้นด้ายยืนต้องไม่น้อยกว่า ๑๔๓ เส้น ,จำนวนเส้นด้ายพุ่งต้องไม่น้อยกว่า ๗๒ เส้น) ด้ายทอเบอร์ ๔๕ x ๓๔ (±๓)
๒. พิมพ์ชื่อโรงพยาบาลกำแพงเพชรและปี พ.ศ. ที่ผลิตบนทั้งผืนผ้า ด้วยหมึกสีเขียว ขนาดตัวหนังสือ ๐.๗ ซม. ไม่ลอกหลุดเมื่อซักล้าง
๓. ฝีเข็มที่เย็บต้องเย็บได้ไม่น้อยกว่า ๙ ฝีเข็มต่อความยาว ๑ นิ้ว
๔. เป็นของใหม่ ไม่เคยใช้งานมาก่อน

คณะกรรมการกำกับดูแลงานผลิตคุณลักษณะเฉพาะฯ
(ลงชื่อ).....ประธานกรรมการ
(ลงชื่อ).....กรรมการ
(ลงชื่อ).....กรรมการ

รายการที่ ๔ เสื้อผู้ป่วยเด็ก

๑. ความต้องการ เสื้อผู้ป่วยเด็ก จำนวน ๑๐๐ ตัว
๒. วัตถุประสงค์ในการใช้งาน เพื่อใช้สวมใส่สำหรับผู้ป่วย
๓. คุณสมบัติทั่วไป

ขนาดเย็บสำเร็จมีขนาดไม่ต่ำกว่า

รอบอก ๓๖ นิ้ว

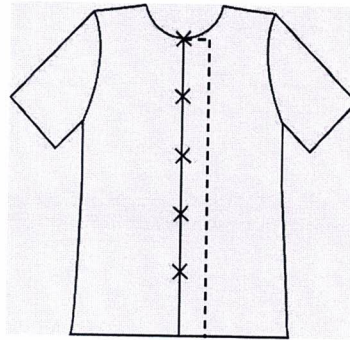
ตัวยาว ๑๘ นิ้ว

ไหล่ ๑๕ นิ้ว

แขนยาว ๕ นิ้ว

แบบผ่าหน้ามีสายซ้อนด้านใน ๖ นิ้ว

กุนรอบคอ มีเชือกผูก ๕ จุด



คุณลักษณะและโครงสร้างผ้า รายการที่ ๔

๑. ผ้า TC Twill อัตราส่วนผสม Polyester ๖๕%(±๓) Cotton ๓๕%(±๓) สีขาว จำนวนเส้นด้ายไม่น้อยกว่า ๒๑๕ เส้น ต่อ ๑ ตารางนิ้ว(จำนวนเส้นด้ายยืนต้องไม่น้อยกว่า ๑๔๓ เส้น ,จำนวนเส้นด้ายพุ่งต้องไม่น้อยกว่า ๗๒ เส้น) ด้ายทอเบอร์ ๔๕ x ๓๔ (±๓)
๒. พิมพ์ชื่อโรงพยาบาลกำแพงเพชรและปี พ.ศ. ที่ผลิตบนทั้งผืนผ้า ด้วยหมึกสีเขียว ขนาดตัวหนังสือ ๐.๗ ซม. ไม่ลอกหลุดเมื่อซักล้าง
๓. ฝ้ายที่เย็บต้องเย็บได้ไม่น้อยกว่า ๕ ฝ้ายต่อความยาว ๑ นิ้ว
๔. เป็นของใหม่ ไม่เคยใช้งานมาก่อน

คณะกรรมการกำหนดรายละเอียดคุณลักษณะเฉพาะฯ	
(ลงชื่อ).....	ประธานกรรมการ
(ลงชื่อ).....	กรรมการ
(ลงชื่อ).....	กรรมการ

รายการที่ ๕ กางเกงผู้ป่วยเด็ก

- ๑. ความต้องการ กางเกงผู้ป่วยเด็ก จำนวน ๑๐๐ ตัว
- ๒. วัตถุประสงค์ในการใช้งาน เพื่อใช้สวมใส่สำหรับผู้ป่วย
- ๓. คุณสมบัติทั่วไป

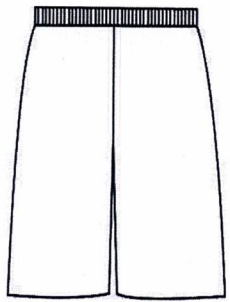
ขนาดเย็บสำเร็จมีขนาดไม่ต่ำกว่า

รอบเอว ๓๖ นิ้ว

ขายาว ๑๗ นิ้ว

รอบปลายขากว้าง ๑๔ นิ้ว

เอวยางยืด



คุณลักษณะและโครงสร้างผ้า รายการที่ ๕

- ๑. ผ้า TC Twill อัตราส่วนผสม Polyester ๖๕%(±๓) Cotton ๓๕%(±๓) สีขาว จำนวนเส้นด้ายไม่น้อยกว่า ๒๑๕ เส้น ต่อ ตารางนิ้ว(จำนวนเส้นด้ายยืนต้องไม่น้อยกว่า ๑๔๓ เส้น ,จำนวนเส้นด้ายพุ่งต้องไม่น้อยกว่า ๗๒ เส้น) ด้ายทอเบอร์ ๔๕ x ๓๔ (±๓)
- ๒. พิมพ์ชื่อ โรงพยาบาลกำแพงเพชรและปี พ.ศ. ที่ผลิตบนทั้งผืนผ้า ด้วยหมึกสีเขียว ขนาดตัวหนังสือ ๐.๗ ซม. ไม่ลอกหลุดเมื่อซักล้าง
- ๓. ฝีมือนที่เย็บต้องเย็บได้ไม่น้อยกว่า ๕ ฝีเข็มต่อความยาว ๑ นิ้ว
- ๔. เป็นของใหม่ ไม่เคยใช้งานมาก่อน

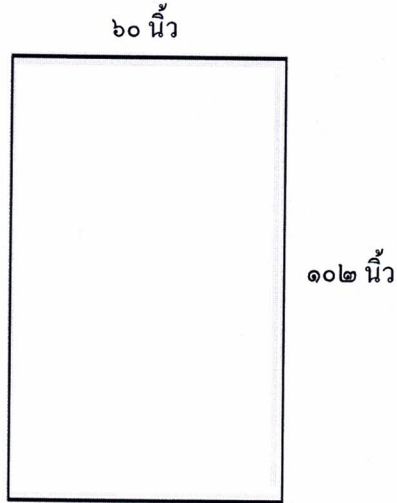
คณะกรรมการกำหนดฯ เย็บเย็บคุณลักษณะเฉพาะฯ
(ลงชื่อ).....ประธานกรรมการ
(ลงชื่อ).....กรรมการ
(ลงชื่อ).....กรรมการ

รายการที่ ๖ ผ้าปูที่นอน

๑. ความต้องการ ผ้าปูที่นอน จำนวน ๘๐๐ ผืน
๒. วัตถุประสงค์ในการใช้งาน เพื่อใช้ปูเตียงสำหรับผู้ป่วย
๓. คุณสมบัติทั่วไป

ขนาดเย็บสำเร็จมีขนาดไม่ต่ำกว่า

กว้าง ๖๐ นิ้ว ยาว ๑๐๒ นิ้ว



คุณลักษณะและโครงสร้างผ้า รายการที่ ๖

๑. ผ้า TC Twill อัตราส่วนผสม Polyester ๖๕%(±๓) Cotton ๓๕%(±๓) สีขาว จำนวนเส้นด้ายไม่น้อยกว่า ๒๑๕ เส้น ต่อ ตารางนิ้ว(จำนวนเส้นด้ายยืนต้องไม่น้อยกว่า ๑๔๓ เส้น,จำนวนเส้นด้ายพุ่งต้องไม่น้อยกว่า ๗๒ เส้น) ด้ายทอเบอร์ ๔๕ x ๓๔ (±๓)
๒. พิมพ์ชื่อโรงพยาบาลกำแพงเพชรและปี พ.ศ. ที่ผลิตบนทั้งผืนผ้า ด้วยหมึกสีเขียว ขนาดตัวหนังสือ ๐.๗ ซม. ไม่ลอกหลุดเมื่อซักล้าง
๓. เย็บเก็บริมให้เรียบร้อย ฝีมุ่ที่เย็บต้องเย็บได้ไม่น้อยกว่า ๕ ฝีมุ่ต่อความยาว ๑ นิ้ว
๔. เป็นของใหม่ ไม่เคยใช้งานมาก่อน

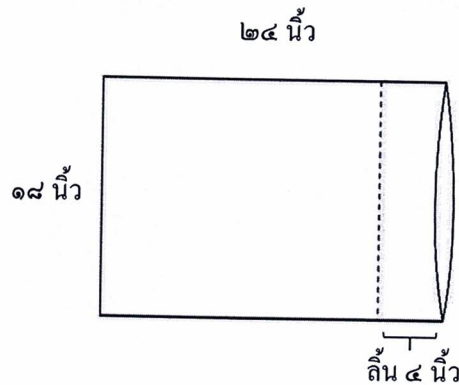
คณะกรรมการกำหนดคุณลักษณะเฉพาะฯ
(ลงชื่อ).....ประธานกรรมการ
(ลงชื่อ).....กรรมการ
(ลงชื่อ).....กรรมการ

รายการที่ ๗ ปลอกหมอน

๑. ความต้องการ ปลอกหมอน จำนวน ๕๐๐ ฟืน
๒. วัตถุประสงค์ในการใช้งาน เพื่อใช้สวมหมอนสำหรับผู้ป่วย
๓. คุณสมบัติทั่วไป

ขนาดเย็บสำเร็จมีขนาดไม่ต่ำกว่า

กว้าง ๑๘ นิ้ว ยาว ๒๔ นิ้ว มีลิ้นค้ำใน ๔ นิ้ว



คุณลักษณะและโครงสร้างผ้า รายการที่ ๗

๑. ผ้า TC Twill อัตราส่วนผสม Polyester ๖๕%(±๓) Cotton ๓๕%(±๓) สีขาว จำนวนเส้นด้ายไม่น้อยกว่า ๒๑๕ เส้น ต่อ ๑ ตารางนิ้ว(จำนวนเส้นด้ายยืนต้องไม่น้อยกว่า ๑๔๓ เส้น,จำนวนเส้นด้ายพุ่งต้องไม่น้อยกว่า ๗๒ เส้น) ด้ายทอเบอร์ ๔๕ x ๓๔ (±๓)
๒. พิมพ์ชื่อโรงพยาบาลกำแพงเพชรและปี พ.ศ. ที่ผลิตบนทั้งผืนผ้า ด้วยหมึกสีเขียว ขนาดตัวหนังสือ ๐.๗ ซม. ไม่ลอกหลุดเมื่อซักล้าง
๓. ฝีเข็มที่เย็บต้องเย็บได้ไม่น้อยกว่า ๘ ฝีเข็มต่อความยาว ๑ นิ้ว
๔. เป็นของใหม่ ไม่เคยใช้งานมาก่อน

คณะกรรมการกำกับควบคุมคุณภาพเฉพาะฯ	
(ลงชื่อ).....	ประธานกรรมการ
(ลงชื่อ).....	กรรมการ
(ลงชื่อ).....	กรรมการ

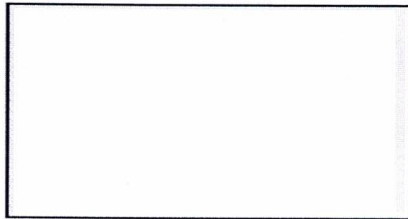
รายการที่ ๘ ผ้าขางเตี๋ยง

- ๑. ความต้องการ ผ้าขางเตี๋ยง จำนวน ๔๐๐ ผืน
- ๒. วัตถุประสงค์ในการใช้งาน เพื่อใช้ขางเตี๋ยงสำหรับผู้ป่วย
- ๓. คุณสมบัติทั่วไป

ขนาดเย็บสำเร็จมีขนาดไม่ต่ำกว่า

กว้าง ๓๕ นิ้ว ยาว ๖๐ นิ้ว

๖๐ นิ้ว



๓๕ นิ้ว

คุณลักษณะและโครงสร้างผ้า รายการที่ ๘

- ๑. ผ้า TC Twill อัตราส่วนผสม Polyester ๖๕%(±๓) Cotton ๓๕%(±๓) สีขาว จำนวนเส้นด้ายไม่น้อยกว่า ๒๑๕ เส้น ต่อ ๑ ตารางนิ้ว(จำนวนเส้นด้ายยืนต้องไม่น้อยกว่า ๑๔๓ เส้น ,จำนวนเส้นด้ายพุ่งต้องไม่น้อยกว่า ๗๒ เส้น) ด้ายทอเบอร์ ๔๕ x ๓๔ (±๓)
- ๒. พิมพ์ชื่อโรงพยาบาลกำแพงเพชรและปี พ.ศ. ที่ผลิตบนทั้งผืนผ้า ด้วยหมึกสีเขียวเข้ม ขนาดตัวหนังสือ ๐.๗ ซม. ไม่ลอกหลุดเมื่อซักล้าง
- ๓. เย็บเก็บริมให้เรียบร้อย ฝีมั้ที่เย็บต้องเย็บได้ไม่น้อยกว่า ๕ ฝีมั้ต่อความยาว ๑ นิ้ว
- ๔. เป็นของใหม่ ไม่เคยใช้งานมาก่อน

คณะกรรมการกำหนดราคาประเมินเพื่อจัดคุณลักษณะเฉพาะฯ	
(ลงชื่อ).....	ประธานกรรมการ
(ลงชื่อ).....	กรรมการ
(ลงชื่อ).....	กรรมการ

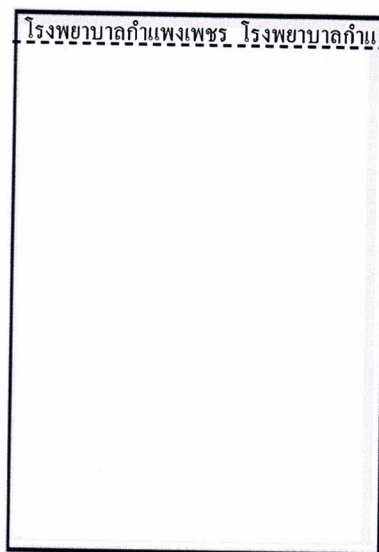
รายการที่ ๕ ผ้าห่มขนหนู

๑. ความต้องการ ผ้าห่มขนหนู จำนวน ๕๐๐ ผืน
๒. วัตถุประสงค์ในการใช้งาน เพื่อใช้ให้บริการผู้ป่วย
๓. คุณสมบัติทั่วไป

ขนาดเย็บสำเร็จมีขนาดไม่ต่ำกว่า

กว้าง ๖๐ นิ้ว ยาว ๘๐ นิ้ว

๖๐ นิ้ว



๘๐ นิ้ว

คุณลักษณะและโครงสร้างผ้า รายการที่ ๕

๑. เป็นผ้าขนหนูสีขาว (ผ้าฝ้าย ๑๐๐%) น้ำหนักไม่น้อยกว่า ๓๖ ปอนด์/โหล ทอเส้นด้ายคู่
๒. สกรีนโลโก้กระทรวงสาธารณสุข พร้อมชื่อโรงพยาบาลกำแพงเพชรและปี พ.ศ. ที่ผลิตบนทั้งผืนผ้า ด้วยหมึกสีเขียวเข้ม ขนาดเหมาะสมกับขนาดผืนให้สวยงาม ไม่ลอกหลุดเมื่อซักล้าง และทอชื่อโรงพยาบาลกำแพงเพชรในเนื้อผ้าด้วยด้ายในล่อนสีเขียว ที่ขอบด้านบนเพื่อป้องกันการสูญหาย
๓. ริมทั้ง ๔ ด้านต้องเรียบร้อยไม่หลุดลุ่ย
๔. เป็นของใหม่ ไม่เคยใช้งานมาก่อน

คณะกรรมการกำหนดค่า ประเมินคุณลักษณะเฉพาะฯ	
(ลงชื่อ).....	ประธานกรรมการ
(ลงชื่อ).....	กรรมการ
(ลงชื่อ).....	กรรมการ

เด็กพิเศษ

รายการที่ ๑๐ เสื้อผู้ป่วยเด็กพิเศษ

๑. ความต้องการ เสื้อผู้ป่วยเด็กพิเศษ จำนวน ๓๐ ตัว

๒. วัตถุประสงค์ในการใช้งาน เพื่อใช้สวมใส่สำหรับผู้ป่วย

๓. คุณสมบัติทั่วไป

ขนาดเย็บสำเร็จมีขนาดไม่ต่ำกว่า

รอบอก ๓๖ นิ้ว

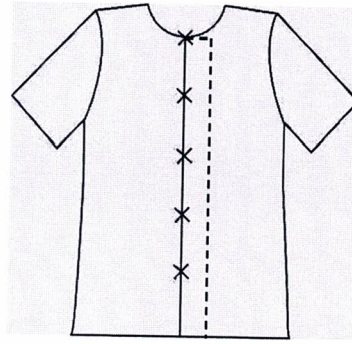
ตัวยาว ๑๘ นิ้ว

ไหล่ ๑๕ นิ้ว

แขนยาว ๕ นิ้ว

แบบผ่าหน้ามีสายปัดซ่อนด้านใน ๔ นิ้ว

ก้นรอบคอ มีเชือกผูก ๕ จุด



คุณลักษณะและโครงสร้างผ้า รายการที่ ๑๐

๑. ผ้า TC Twill อัตราส่วนผสม Polyester ๖๕%(±๓) Cotton ๓๕%(±๓) สีม่วง จำนวนเส้นด้ายไม่น้อยกว่า ๒๑๕ เส้น ต่อ ๑ ตารางนิ้ว(จำนวนเส้นด้ายยืนต้องไม่น้อยกว่า ๑๔๓ เส้น ,จำนวนเส้นด้ายพุ่งต้องไม่น้อยกว่า ๗๒ เส้น) ด้ายทอเบอร์ ๔๕ x ๓๔ (±๓)

๒. พิมพ์ชื่อ โรงพยาบาลกำแพงเพชรและปี พ.ศ. ที่ผลิตบนทั้งผืนผ้า ด้วยหมึกสีม่วงเข้ม ขนาดตัวหนังสือ ๐.๗ ซม. ไม่ลอกหลุดเมื่อซักล้าง

๓. ฝีเข็มที่เย็บต้องเย็บได้ไม่น้อยกว่า ๕ ฝีเข็มต่อความยาว ๑ นิ้ว

๔. เป็นของใหม่ ไม่เคยใช้งานมาก่อน

คณะกรรมการกำกับดูแลการจัดซื้อจัดจ้างคุณลักษณะเฉพาะฯ	
(ลงชื่อ).....	ประธานกรรมการ
(ลงชื่อ).....	กรรมการ
(ลงชื่อ).....	กรรมการ

รายการที่ ๑๑ กางเกงผู้ป่วยเด็กพิเศษ

๑. ความต้องการ กางเกงผู้ป่วยเด็กพิเศษ จำนวน ๓๐ ตัว
๒. วัตถุประสงค์ในการใช้งาน เพื่อใช้สวมใส่สำหรับผู้ป่วย
๓. คุณสมบัติทั่วไป

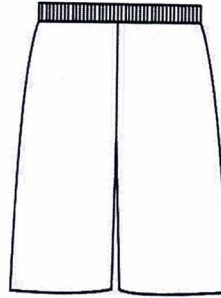
ขนาดเย็บสำเร็จมีขนาดไม่ต่ำกว่า

สะโพก ๓๖ นิ้ว

ขาวยาว ๑๗ นิ้ว

รอบปลายขากว้าง ๑๔ นิ้ว

เอวยางยืด



คุณลักษณะและโครงสร้างผ้า รายการที่ ๑๑

๑. ผ้า TC Twill อัตราส่วนผสม Polyester ๖๕%(±๓) Cotton ๓๕%(±๓) สีม่วง จำนวนเส้นด้ายไม่น้อยกว่า ๒๑๕ เส้น ต่อ ตารางนิ้ว(จำนวนเส้นด้ายยืนต้องไม่น้อยกว่า ๑๔๓ เส้น ,จำนวนเส้นด้ายพุ่งต้องไม่น้อยกว่า ๗๒ เส้น) ด้ายทอเบอร์ ๔๕ x ๓๔ (±๓)
๒. พิมพ์ชื่อ โรงพยาบาลกำแพงเพชรและปี พ.ศ. ที่ผลิตบนทั้งผืนผ้า ด้วยหมึกสีม่วงเข้ม ขนาดตัวหนังสือ ๐.๗ ซม. ไม่ลอกหลุดเมื่อซักล้าง
๓. ฝีเข็มที่เย็บต้องเย็บได้ไม่น้อยกว่า ๘ ฝีเข็มต่อความยาว ๑ นิ้ว
๔. เป็นของใหม่ ไม่เคยใช้งานมาก่อน

คณะกรรมการคัดเลือกแบบและวัสดุคุณลักษณะเฉพาะฯ	
(ลงชื่อ).....	ประธานกรรมการ
(ลงชื่อ).....	กรรมการ
(ลงชื่อ).....	กรรมการ

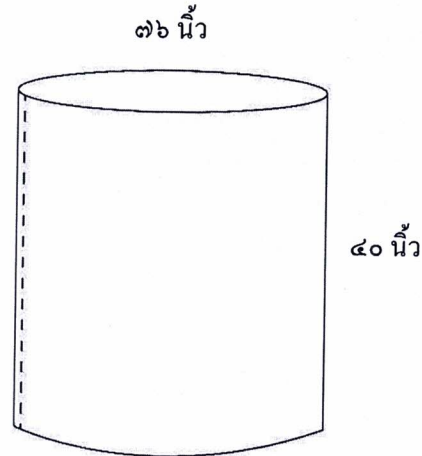
รายการที่ ๑๒ ผ้าถุงผู้ป่วยพิเศษ

๑. ความต้องการ ผ้าถุงผู้ป่วยพิเศษ จำนวน ๑๐๐ ผืน
๒. วัตถุประสงค์ในการใช้งาน เพื่อใช้สวมใส่สำหรับผู้ป่วย
๓. คุณสมบัติทั่วไป

ขนาดเย็บสำเร็จมีขนาดไม่ต่ำกว่า

รอบตัวกว้าง ๗๖ นิ้ว

ยาว ๔๐ นิ้ว



คุณลักษณะและโครงสร้างผ้า รายการที่ ๑๒

๑. ผ้า TC Twill อัตราส่วนผสม Polyester ๖๕%(±๓) Cotton ๓๕%(±๓) สีม่วง จำนวนเส้นด้ายไม่น้อยกว่า ๒๑๕ เส้น ต่อ ๑ ตารางนิ้ว(จำนวนเส้นด้ายยืนต้องไม่น้อยกว่า ๑๔๓ เส้น ,จำนวนเส้นด้ายพุ่งต้องไม่น้อยกว่า ๗๒ เส้น) ด้ายทอเบอร์ ๔๕ x ๓๔ (±๓)
๒. พิมพ์ชื่อโรงพยาบาลกำแพงเพชรและปี พ.ศ. ที่ผลิตบนทั้งผืนผ้า ด้วยหมึกสีม่วงเข้ม ขนาดตัวหนังสือ ๐.๗ ซม. ไม่ลอกหลุดเมื่อซักล้าง
๓. ฝีมือนที่เย็บต้องเย็บได้ไม่น้อยกว่า ๘ ฝีมือนต่อความยาว ๑ นิ้ว
๔. เป็นของใหม่ ไม่เคยใช้งานมาก่อน

คณะกรรมการกำหนดระเบียบวิธีควบคุมลักษณะเฉพาะฯ	
(ลงชื่อ).....	ประธานกรรมการ
(ลงชื่อ).....	กรรมการ
(ลงชื่อ).....	กรรมการ

รายการที่ ๑๓ กางเกงผู้ป่วยพิเศษ

๑. ความต้องการ กางเกงผู้ป่วยพิเศษ จำนวน ๑๐๐ ตัว
๒. วัตถุประสงค์ในการใช้งาน เพื่อให้สวมใส่สำหรับผู้ป่วย
๓. คุณสมบัติทั่วไป

ขนาดเย็บสำเร็จมีขนาดไม่ต่ำกว่า

รอบเอว ๕๘ นิ้ว

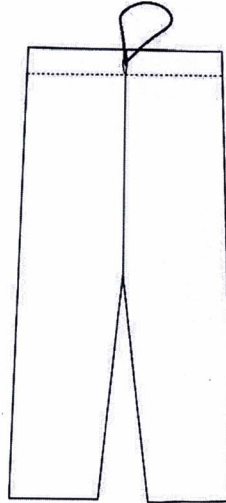
เป้าลึก ๑๖ นิ้ว

ขายาว ๓๖ นิ้ว

รอบปลายขากว้าง ๒๖ นิ้ว

ขอบเอว 1.5 นิ้ว

แบบhurst มีสายhurstครูดเป็นไส้ไก่กว้าง ๑ ซม.



คุณลักษณะและโครงสร้างผ้า รายการที่ ๑๓

๑. ผ้า TC Twill อัตราส่วนผสม Polyester ๖๕%(±๓) Cotton ๓๕%(±๓) สีม่วง จำนวนเส้นด้ายไม่น้อยกว่า ๒๑๕ เส้น ต่อ ตารางนิ้ว(จำนวนเส้นด้ายยืนต้องไม่น้อยกว่า ๑๔๓ เส้น ,จำนวนเส้นด้ายพุ่งต้องไม่น้อยกว่า ๗๒ เส้น) ด้ายทอเบอร์ ๔๕ x ๓๔ (±๓)
๒. พิมพ์ชื่อโรงพยาบาลกำแพงเพชรและปี พ.ศ. ที่ผลิตบนทั้งผืนผ้า ด้วยหมึกสีม่วงเข้ม ขนาดตัวหนังสือ ๐.๗ ซม. ไม่ลอกหลุด เมื่อซักล้าง
๓. ฝีเข็มที่เย็บต้องเย็บได้ไม่น้อยกว่า ๕ ฝีเข็มต่อความยาว ๑ นิ้ว
๔. เป็นของใหม่ ไม่เคยใช้งานมาก่อน



รายการที่ ๑๔ เสื้อผู้ป่วยพิเศษ

๑. ความต้องการ เสื้อผู้ป่วยพิเศษ จำนวน ๑๕๐ ตัว

๒. วัตถุประสงค์ในการใช้งาน เพื่อใช้สวมใส่สำหรับผู้ป่วย

๓. คุณสมบัติทั่วไป

ขนาดเย็บสำเร็จมีขนาดไม่ต่ำกว่า

รอบอก ๕๐ นิ้ว

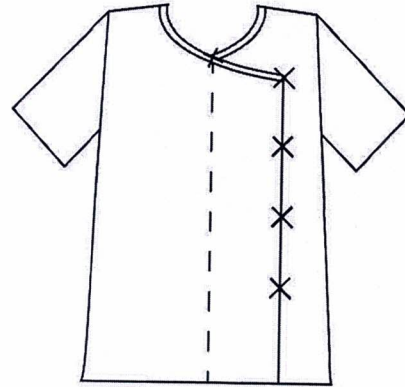
ตัวยาว ๒๕ นิ้ว

ไหล่ ๒๗ นิ้ว

แขนยาว ๕ นิ้ว

แบบป้ายข้าง

กุ้นรอบคอ มีเชือกผูก ๕ จุด



คุณลักษณะและโครงสร้างผ้า รายการที่ ๑๔

๑. ผ้า TC Twill อัตราส่วนผสม Polyester ๖๕%(±๓) Cotton ๓๕%(±๓) สีม่วง จำนวนเส้นด้ายไม่น้อยกว่า ๒๑๕ เส้น ต่อ ตารางนิ้ว(จำนวนเส้นด้ายยืนต้องไม่น้อยกว่า ๑๔๓ เส้น ,จำนวนเส้นด้ายพุ่งต้องไม่น้อยกว่า ๗๒ เส้น) ด้ายทอเบอร์ ๔๕ x ๓๔ (±๓)

๒. พิมพ์ชื่อโรงพยาบาลกำแพงเพชรและปี พ.ศ. ที่ผลิตบนทั้งผืนผ้า ด้วยหมึกสีม่วงเข้ม ขนาดตัวหนังสือ ๐.๗ ซม. ไม่ลอกหลุด เมื่อซักล้าง

๓. ฝีมือนที่เย็บต้องเย็บได้ไม่น้อยกว่า ๕ ฝีมือนต่อความยาว ๑ นิ้ว

๔. เป็นของใหม่ ไม่เคยใช้งานมาก่อน

คณะกรรมการกำหนดราคาและคุณสมบัติเฉพาะฯ	
(ลงชื่อ).....	ประธานกรรมการ
(ลงชื่อ).....	กรรมการ
(ลงชื่อ).....	กรรมการ

ห้องผ่าตัด

รายการที่ ๑๕ ผ้าห่มคนไข้ขอบชมพูสีเขียวเข้ม ขนาด ๖๐ x ๘๐ นิ้ว

๑. ความต้องการ ผ้าห่มคนไข้ขอบชมพูสีเขียวเข้ม ขนาด ๖๐ x ๘๐ นิ้ว จำนวน ๕๐ ผืน

๒. วัตถุประสงค์ในการใช้งาน เพื่อให้บริการผู้ป่วย

๓. คุณสมบัติทั่วไป

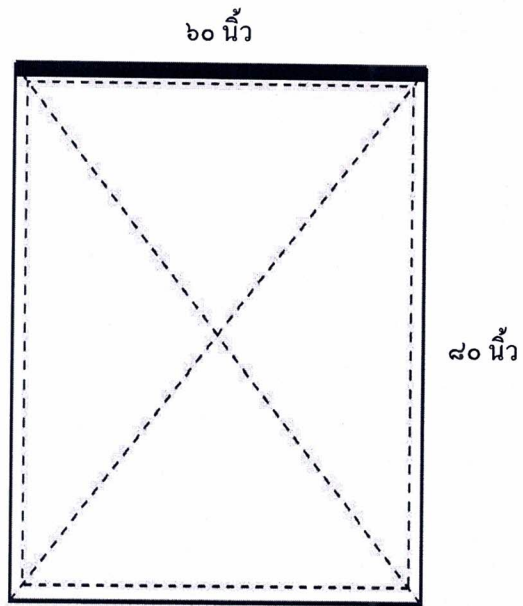
ขนาดเย็บสำเร็จมีขนาดไม่ต่ำกว่า

กว้าง ๖๐ นิ้ว ยาว ๘๐ นิ้ว

เย็บด้วยผ้า ๒ ชั้น

เย็บคาบด้านกว้าง ๑ ด้าน (หน้า-หลัง) กว้าง ๑.๕ ซม.

ด้วยผ้าโทเรตีชมพู



คุณลักษณะและโครงสร้างผ้า รายการที่ ๑๕

๑. ผ้าดิบ อีตราส่วนผสม Cotton ๑๐๐% สีเขียวเข้ม จำนวนเส้นด้ายไม่น้อยกว่า ๑๔๐ เส้น ต่อ ๑ ตารางนิ้ว(จำนวนเส้นด้ายยืนต้องไม่น้อยกว่า ๘๐ เส้น ,จำนวนเส้นด้ายพุ่งต้องไม่น้อยกว่า ๖๐ เส้น) ด้ายทอเบอร์ ๒๐ x ๒๐ (±๓)

๒. พิมพ์ชื่อโรงพยาบาลกำแพงเพชรและปี พ.ศ. ที่ผลิตบนทั้งผืนผ้า ด้วยหมึกสีดำ ขนาดตัวหนังสือ ๐.๗ ซม. ไม่ลอกหลุดเมื่อซักล้าง

๓. ต้องเผื่อหด ๕% เพื่อผ่านการซักแล้วจะได้ขนาดตามที่โรงพยาบาลกำหนด

๔. เย็บกากบาทและริมรอบทุกด้านให้เรียบร้อย ผิเข็มที่เย็บต้องเย็บได้ไม่น้อยกว่า ๙ ผิเข็มต่อความยาว ๑ นิ้ว

๕. เป็นของใหม่ ไม่เคยใช้งานมาก่อน

คณะกรรมการกำกับดูแลการจัดซื้อพัสดุคุณลักษณะเฉพาะฯ
(ลงชื่อ).....ประธานกรรมการ
(ลงชื่อ).....กรรมการ
(ลงชื่อ).....กรรมการ

รายการที่ ๑๖ ผ้าห่อสี่เหลี่ยมสี่เหลี่ยมจัตุรัส ขนาด ๖๐ x ๖๐ นิ้ว

๑. ความต้องการ ผ้าห่อสี่เหลี่ยมสี่เหลี่ยมจัตุรัส ขนาด ๖๐ x ๖๐ นิ้ว จำนวน ๔๐๐ ผืน

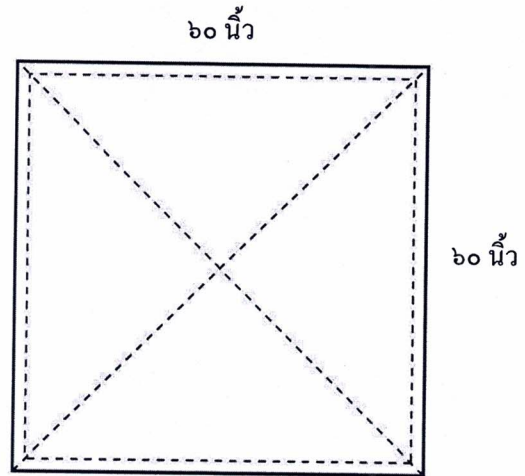
๒. วัตถุประสงค์ในการใช้งาน เพื่อให้ให้บริการผู้ป่วย

๓. คุณสมบัติทั่วไป

ขนาดเย็บสำเร็จมีขนาดไม่ต่ำกว่า

กว้าง ๖๐ นิ้ว ยาว ๖๐ นิ้ว

เย็บด้วยผ้า ๒ ชั้น



คุณลักษณะและโครงสร้างผ้า รายการที่ ๑๖

๑. ผ้าดิบ อัตราส่วนผสม Cotton ๑๐๐% สีเขียวเข้ม จำนวนเส้นด้ายไม่น้อยกว่า ๑๔๐ เส้น ต่อ ๑ ตารางนิ้ว (จำนวนเส้นด้ายขึ้นด้ายไม่น้อยกว่า ๘๐ เส้น, จำนวนเส้นด้ายพุ่งต้องไม่น้อยกว่า ๖๐ เส้น) ด้ายทอเบอร์ ๒๐ x ๒๐ (± ๑)
๒. พิมพ์ชื่อโรงพยาบาลกำแพงเพชรและปี พ.ศ. ที่ผลิตบนทั้งผืนผ้า ด้วยหมึกสีดำ ขนาดตัวหนังสือ ๐.๗ ซม. ไม่ลอกหลุดเมื่อซักล้าง
๓. ต้องเผื่อหด ๕% เพื่อผ่านการซักแล้วจะได้ขนาดตามที่โรงพยาบาลกำหนด
๔. เย็บกนกขนาดและริมรอบทุกด้านให้เรียบร้อย ผีเข็มที่เย็บต้องเย็บได้ไม่น้อยกว่า ๙ ผีเข็มต่อความยาว ๑ นิ้ว
๕. เป็นของใหม่ ไม่เคยใช้งานมาก่อน

คณะกรรมการกำหนดราคาและเลือกคุณลักษณะเฉพาะฯ	
(ลงชื่อ).....	ประธานกรรมการ
(ลงชื่อ).....	กรรมการ
(ลงชื่อ).....	กรรมการ

รายการที่ ๑๗ ผ้าห่อสี่เหลี่ยมสี่เหลี่ยมจัตุรัส ขนาด ๔๕ x ๔๕ นิ้ว

๑. ความต้องการ ผ้าห่อสี่เหลี่ยมสี่เหลี่ยมจัตุรัส ขนาด ๔๕ x ๔๕ นิ้ว จำนวน ๕๐๐ ผืน

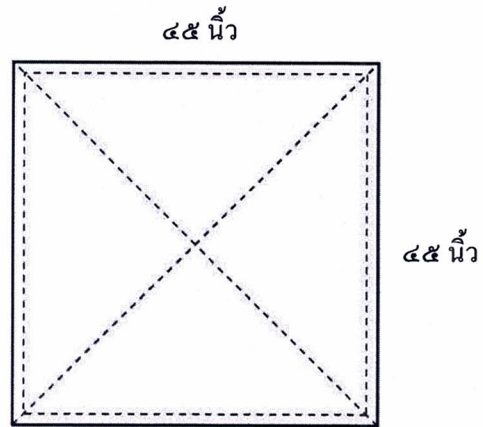
๒. วัตถุประสงค์ในการใช้งาน เพื่อให้ให้บริการผู้ป่วย

๓. คุณสมบัติทั่วไป

ขนาดเย็บสำเร็จมีขนาดไม่ต่ำกว่า

กว้าง ๔๕ นิ้ว ยาว ๔๕ นิ้ว

เย็บด้วยผ้า ๒ ชั้น



คุณลักษณะและโครงสร้างผ้า รายการที่ ๑๗

๑. ฝ้ายดิบ อัตราส่วนผสม Cotton ๑๐๐% สีเขียวเข้ม จำนวนเส้นด้ายไม่น้อยกว่า ๑๔๐ เส้น ต่อ ๑ ตารางนิ้ว (จำนวนเส้นด้ายยืนต้องไม่น้อยกว่า ๘๐ เส้น, จำนวนเส้นด้ายพุ่งต้องไม่น้อยกว่า ๖๐ เส้น) ด้ายทอเบอร์ ๒๐ x ๒๐ (±๑)

๒. พิมพ์ชื่อโรงพยาบาลกำแพงเพชรและปี พ.ศ. ที่ผลิตบนทั้งผืนผ้า ด้วยหมึกสีดำ ขนาดตัวหนังสือ ๐.๗ ซม. ไม่ลอกหลุดเมื่อซักล้าง

๓. ต้องเผื่อหด ๕% เพื่อผ่านการซักแล้วจะได้ขนาดตามที่โรงพยาบาลกำหนด

๔. เย็บกากบาทและริมรอบทุกด้านให้เรียบร้อย ผิเข็มที่เย็บต้องเย็บได้ไม่น้อยกว่า ๙ ผิเข็มต่อความยาว ๑ นิ้ว

๕. เป็นของใหม่ ไม่เคยใช้งานมาก่อน

คณะกรรมการกำหนดราคาและเรียกคุณลักษณะเฉพาะฯ	
(ลงชื่อ).....	ประธานกรรมการ
(ลงชื่อ).....	กรรมการ
(ลงชื่อ).....	กรรมการ

รายการที่ ๑๘ ผ้าขนหนูกระดาษ ขนาด ๑๔ x ๓๐ นิ้ว

๑. ความต้องการ ผ้าขนหนูกระดาษ ขนาด ๑๔ x ๓๐ นิ้ว จำนวน ๑๕๐ ผืน

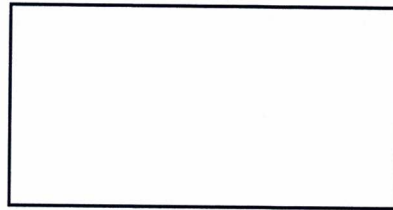
๒. วัตถุประสงค์ในการใช้งาน เพื่อให้บริการผู้ป่วย

๓. คุณสมบัติทั่วไป

ขนาดเย็บสำเร็จมีขนาดไม่ต่ำกว่า

กว้าง ๑๔ นิ้ว ยาว ๓๐ นิ้ว

๓๐ นิ้ว



๑๔ นิ้ว

คุณลักษณะและโครงสร้างผ้า รายการที่ ๑๘

๑. เป็นผ้าขนหนูกระดาษ (ผ้าฝ้าย ๑๐๐%) น้ำหนักไม่น้อยกว่า ๒.๗ ปอนด์/โหล ทอเส้นด้ายเดี่ยว

๒. รีมทั้ง ๔ ด้านต้องเรียบร้อยไม่หลุดลุ่ย

๓. เป็นของใหม่ ไม่เคยใช้งานมาก่อน

คณะกรรมการกำหนดรายละเอียดคุณลักษณะเฉพาะฯ	
(ลงชื่อ).....	ประธานกรรมการ
(ลงชื่อ).....	กรรมการ
(ลงชื่อ).....	กรรมการ

รายการที่ ๑๕ ผ้าห่อสี่เหลี่ยมสี่เหลี่ยมจัตุรัส ขนาด ๓๖ x ๓๖ นิ้ว

๑. ความต้องการ ผ้าห่อสี่เหลี่ยมสี่เหลี่ยมจัตุรัส ขนาด ๓๖ x ๓๖ นิ้ว จำนวน ๑,๐๐๐ ผืน

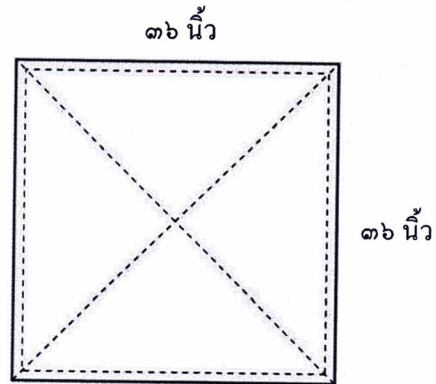
๒. วัตถุประสงค์ในการใช้งาน เพื่อให้ให้บริการผู้ป่วย

๓. คุณสมบัติทั่วไป

ขนาดเย็บสำเร็จมีขนาดไม่ต่ำกว่า

กว้าง ๓๖ นิ้ว ยาว ๓๖ นิ้ว

เย็บด้วยผ้า ๒ ชั้น



คุณลักษณะและโครงสร้างผ้า รายการที่ ๑๕

๑. ผ้าดิบ อัตราส่วนผสม Cotton ๑๐๐% สีเขียวเข้ม จำนวนเส้นด้ายไม่น้อยกว่า ๑๔๐ เส้น ต่อ ๑ ตารางนิ้ว(จำนวนเส้นด้ายยืนต้องไม่น้อยกว่า ๘๐ เส้น ,จำนวนเส้นด้ายพุ่งต้องไม่น้อยกว่า ๖๐ เส้น) ด้ายทอเบอร์ ๒๐ x ๒๐ (±๑)
๒. พิมพ์ชื่อโรงพยาบาลกำแพงเพชรและปี พ.ศ. ที่ผลิตบนทั้งผืนผ้า ด้วยหมึกสีดำ ขนาดตัวหนังสือ ๐.๗ ซม. ไม่ลอกหลุดเมื่อซักล้าง
๓. ต้องเผื่อหด ๕% เพื่อผ่านการซักแล้วจะได้ขนาดตามที่โรงพยาบาลกำหนด
๔. เย็บกนกขนาดและริมรอบทุกด้านให้เรียบร้อย ผีเข็มที่เย็บต้องเย็บได้ไม่น้อยกว่า ๙ ผีเข็มต่อความยาว ๑ นิ้ว
๕. เป็นของใหม่ ไม่เคยใช้งานมาก่อน

คณะกรรมการกำหนดราคาและวิธีหัดคุณสมบัติเฉพาะฯ	
(ลงชื่อ).....	ประธานกรรมการ
(ลงชื่อ).....	กรรมการ
(ลงชื่อ).....	กรรมการ

รายการที่ ๒๐ ผ้าปูเบาะสี่เหลี่ยมจัตุรัส ขนาด ๑๐๐ x ๒๕๐ ซม.

๑. ความต้องการ ผ้าปูเบาะสี่เหลี่ยมจัตุรัส ขนาด ๑๐๐ x ๒๕๐ ซม. จำนวน ๕๐ ผืน

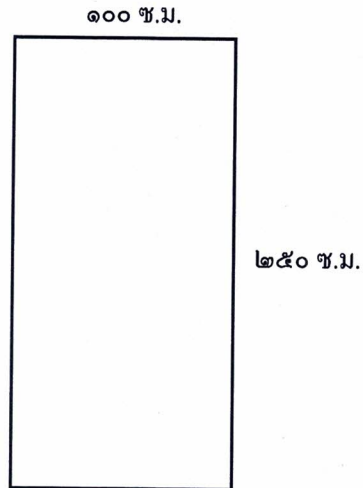
๒. วัตถุประสงค์ในการใช้งาน เพื่อให้ให้บริการผู้ป่วย

๓. คุณสมบัติทั่วไป

ขนาดเย็บสำเร็จมีขนาดไม่ต่ำกว่า

กว้าง ๑๐๐ ซม. ยาว ๒๕๐ ซม.

เย็บด้วยผ้า ๑ ชั้น



คุณลักษณะและโครงสร้างผ้า รายการที่ ๒๐

๑. ผ้าดิบ อัตราส่วนผสม Cotton ๑๐๐% สีเขียวเข้ม จำนวนเส้นด้ายไม่น้อยกว่า ๑๔๐ เส้น ต่อ ๑ ตารางนิ้ว (จำนวนเส้นด้ายยืนต้องไม่น้อยกว่า ๘๐ เส้น ,จำนวนเส้นด้ายพุ่งต้องไม่น้อยกว่า ๖๐ เส้น) ด้ายทอเบอร์ ๒๐ x ๒๐ (± ๑)
๒. พิมพ์ชื่อโรงพยาบาลกำแพงเพชรและปี พ.ศ. ที่ผลิตบนทั้งผืนผ้า ด้วยหมึกสีดำ ขนาดตัวหนังสือ ๐.๗ ซม. ไม่ลอกหลุดเมื่อซักล้าง
๓. ต้องเผื่อหด ๕% เพื่อผ่านการซักแล้วจะได้ขนาดตามที่โรงพยาบาลกำหนด
๔. เย็บกากบาทและริมรอบทุกด้านให้เรียบร้อย ฝีเข็มที่เย็บต้องเย็บได้ไม่น้อยกว่า ๘ ฝีเข็มต่อความยาว ๑ นิ้ว
๕. เป็นของใหม่ ไม่เคยใช้งานมาก่อน

คณะกรรมการกำหนดรายละเอียดคุณลักษณะเฉพาะฯ	
(ลงชื่อ).....	ประธานกรรมการ
(ลงชื่อ).....	กรรมการ
(ลงชื่อ).....	กรรมการ

รายการที่ ๒๑ ผ้าคลุมเตียง สีเขียวเข้ม ขนาด ๒๐๐ x ๓๐๐ เซนติเมตร

๑. ความต้องการ ผ้าคลุมเตียง สีเขียวเข้ม ขนาด ๒๐๐ x ๓๐๐ เซนติเมตร จำนวน ๘๐ ผืน

๒. วัตถุประสงค์ในการใช้งาน เพื่อให้ให้บริการผู้ป่วย

๓. คุณสมบัติทั่วไป

ขนาดเย็บสำเร็จมีขนาดไม่ต่ำกว่า

กว้าง ๒๐๐ เซนติเมตร ยาว ๓๐๐ เซนติเมตร

เย็บด้วยผ้า ๒ ชั้น

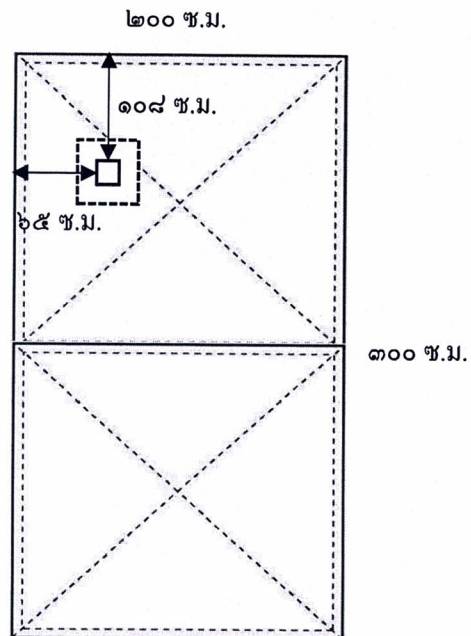
เจาะรูขนาด ๕ x ๕ นิ้ว

เจาะห่างจากขอบบน ๑๐๘ ซม.

เจาะห่างจากขอบด้านซ้าย ๖๕ ซม.

เย็บผ้าประอบช่องเจาะอีก ๑ ชั้น

เย็บยึดกลางได้ ๑ รอย (ดังรูป)



คุณลักษณะและโครงสร้างผ้า รายการที่ ๒๑

๑. ผ้าดิบ อัตราส่วนผสม Cotton ๑๐๐% สีเขียวเข้ม จำนวนเส้นด้ายไม่น้อยกว่า ๑๔๐ เส้น ต่อ ๑ ตารางนิ้ว (จำนวนเส้นด้ายยืนต้องไม่น้อยกว่า ๘๐ เส้น, จำนวนเส้นด้ายพุ่งต้องไม่น้อยกว่า ๖๐ เส้น) ด้ายทอเบอร์ ๒๐ x ๒๐ (±๓)

๒. พิมพ์ชื่อโรงพยาบาลกำแพงเพชรและปี พ.ศ. ที่ผลิตบนทั้งผืนผ้า ด้วยหมึกสีดำ ขนาดตัวหนังสือ ๐.๗ ซม. ไม่ลอกหลุดเมื่อซักล้าง

๓. ต้องเผื่อหด ๕% เพื่อผ่านการซักแล้วจะได้ขนาดตามที่โรงพยาบาลกำหนด

๔. เย็บกาคาบและริมรอบทุกด้านให้เรียบร้อย ผีเข็มที่เย็บต้องเย็บได้ไม่น้อยกว่า ๙ ผีเข็มต่อความยาว ๑ นิ้ว

๕. เป็นของใหม่ ไม่เคยใช้งานมาก่อน

คณะกรรมการกำหนดรายละเอียดคุณลักษณะเฉพาะฯ
(ลงชื่อ).....ประธานกรรมการ
(ลงชื่อ).....กรรมการ
(ลงชื่อ).....กรรมการ

รายการที่ ๒๒ ผ้าห่อสี่เหลี่ยมสี่เหลี่ยมจัตุรัส ขนาด ๖๐ x ๘๐ นิ้ว

๑. ความต้องการ ผ้าห่อสี่เหลี่ยมสี่เหลี่ยมจัตุรัส ขนาด ๖๐ x ๘๐ นิ้ว จำนวน ๔๐๐ ผืน

๒. วัตถุประสงค์ในการใช้งาน เพื่อใช้ให้บริการผู้ป่วย

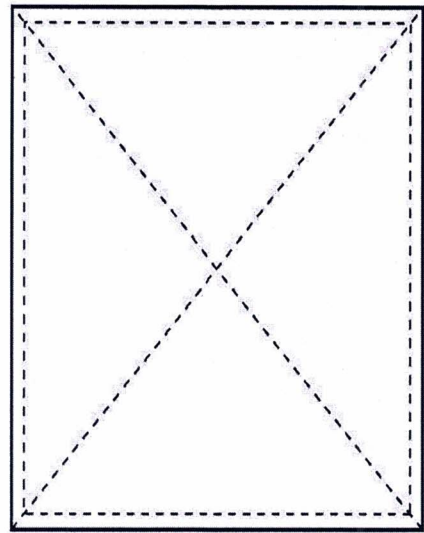
๓. คุณสมบัติทั่วไป

ขนาดเย็บสำเร็จมีขนาดไม่ต่ำกว่า

กว้าง ๖๐ นิ้ว ยาว ๘๐ นิ้ว

เย็บด้วยผ้า ๒ ชั้น

๖๐ นิ้ว



๘๐ นิ้ว

คุณลักษณะและโครงสร้างผ้า รายการที่ ๒๒

๑. ผ้าดิบ อัตราส่วนผสม Cotton ๑๐๐% สีเขียวเข้ม จำนวนเส้นด้ายไม่น้อยกว่า ๑๔๐ เส้น ต่อ ๑ ตารางนิ้ว(จำนวนเส้นด้ายยืนต้องไม่น้อยกว่า ๘๐ เส้น ,จำนวนเส้นด้ายพุ่งต้องไม่น้อยกว่า ๖๐ เส้น) ด้ายทอเบอร์ ๒๐ x ๒๐ (±๓)

๒. พิมพ์ชื่อโรงพยาบาลกำแพงเพชรและปี พ.ศ. ที่ผลิตบนทั้งผืนผ้า ด้วยหมึกสีดำ ขนาดตัวหนังสือ ๐.๗ ซม. ไม่ลอกหลุดเมื่อซักล้าง

๓. ต้องเผื่อหด ๕% เพื่อผ่านการซักแล้วจะได้ขนาดตามที่โรงพยาบาลกำหนด

๔. เย็บกนกขนาดและริมรอบทุกด้านให้เรียบร้อย ฝีเข็มที่เย็บต้องเย็บได้ไม่น้อยกว่า ๘ ฝีเข็มต่อความยาว ๑ นิ้ว

๕. เป็นของใหม่ ไม่เคยใช้งานมาก่อน

คณะกรรมการกำหนดราคา เย็บเย็บคุณสมบัติเฉพาะฯ	
(ลงชื่อ).....	ประธานกรรมการ
(ลงชื่อ).....	กรรมการ
(ลงชื่อ).....	กรรมการ

รายการที่ ๒๓ ผ้าปูเตียงสี่เหลี่ยม ขนาด ๑๕๐ x ๓๐๐ ซม.

๑. ความต้องการ ผ้าปูเตียงสี่เหลี่ยม ขนาด ๑๕๐ x ๓๐๐ ซม. จำนวน ๕๐ ผืน

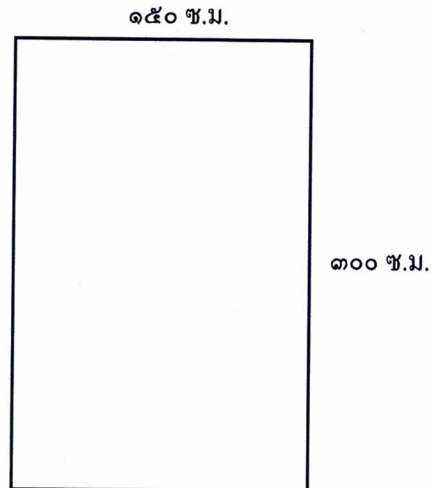
๒. วัตถุประสงค์ในการใช้งาน เพื่อใช้ให้บริการผู้ป่วย

๓. คุณสมบัติทั่วไป

ขนาดเย็บสำเร็จมีขนาดไม่ต่ำกว่า

กว้าง ๑๕๐ ซม. ยาว ๓๐๐ ซม.

เย็บด้วยผ้า ๑ ชั้น



คุณลักษณะและโครงสร้างผ้า รายการที่ ๒๓

๑. ผ้าคืบ อัตราส่วนผสม Cotton ๑๐๐% สีเขียวเข้ม จำนวนเส้นด้ายไม่น้อยกว่า ๑๔๐ เส้น ต่อ ๑ ตารางนิ้ว (จำนวนเส้นด้ายยืนต้องไม่น้อยกว่า ๘๐ เส้น, จำนวนเส้นด้ายพุ่งต้องไม่น้อยกว่า ๖๐ เส้น) ด้ายทอเบอร์ ๒๐ x ๒๐ (± ๓)
๒. พิมพ์ชื่อโรงพยาบาลกำแพงเพชรและปี พ.ศ. ที่ผลิตบนทั้งผืนผ้า ด้วยหมึกสีดำ ขนาดตัวหนังสือ ๐.๗ ซม. ไม่ลอกหลุดเมื่อซักล้าง
๓. ต้องเผื่อหด ๕% เพื่อผ่านการซักแล้วจะได้ขนาดตามที่โรงพยาบาลกำหนด
๔. เย็บกากบาทและริมรอบทุกด้านให้เรียบร้อย ผิเสริมที่เย็บต้องเย็บได้ไม่น้อยกว่า ๙ ผิเสริมต่อความยาว ๑ นิ้ว
๕. เป็นของใหม่ ไม่เคยใช้งานมาก่อน

คณะกรรมการกำกับควบคุมคุณลักษณะเฉพาะฯ	
(ลงชื่อ).....	ประธานกรรมการ
(ลงชื่อ).....	กรรมการ
(ลงชื่อ).....	กรรมการ

รายการที่ ๒๔ ผ้าห่อสี่เหลี่ยมสี่เหลี่ยมจัตุรัส ขนาด ๓๐ x ๓๐ นิ้ว

๑. ความต้องการ ผ้าห่อสี่เหลี่ยมสี่เหลี่ยมจัตุรัส ขนาด ๓๐ x ๓๐ นิ้ว จำนวน ๔๐๐ ผืน

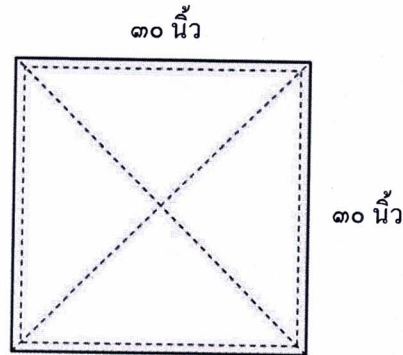
๒. วัตถุประสงค์ในการใช้งาน เพื่อใช้ให้บริการผู้ป่วย

๓. คุณสมบัติทั่วไป

ขนาดเย็บสำเร็จมีขนาดไม่ต่ำกว่า

กว้าง ๓๐ นิ้ว ยาว ๓๐ นิ้ว

เย็บด้วยผ้า ๒ ชั้น



คุณลักษณะและโครงสร้างผ้า รายการที่ ๒๔

๑. ผ้าดิบ อัตราส่วนผสม Cotton ๑๐๐% สีเขียวเข้ม จำนวนเส้นด้ายไม่น้อยกว่า ๑๔๐ เส้น ต่อ ๑ ตารางนิ้ว(จำนวนเส้นด้ายยืนต้องไม่น้อยกว่า ๘๐ เส้น ,จำนวนเส้นด้ายพุ่งต้องไม่น้อยกว่า ๖๐ เส้น) ด้ายทอเบอร์ ๒๐ x ๒๐ (±๓)
๒. พิมพ์ชื่อโรงพยาบาลกำแพงเพชรและปี พ.ศ. ที่ผลิตบนทั้งผืนผ้า ด้วยหมึกสีดำ ขนาดตัวหนังสือ ๐.๗ ซม. ไม่ลอกหลุดเมื่อซักล้าง
๓. ต้องเผื่อหด ๕% เพื่อผ่านการซักแล้วจะได้ขนาดตามที่โรงพยาบาลกำหนด
๔. เย็บกนกบาทและริมรอบทุกด้านให้เรียบร้อย ผีเข็มที่เย็บต้องเย็บได้ไม่น้อยกว่า ๙ ผีเข็มต่อความยาว ๑ นิ้ว
๕. เป็นของใหม่ ไม่เคยใช้งานมาก่อน

คณะกรรมการกำหนดราคาส่งมอบคุณลักษณะเฉพาะฯ	
(ลงชื่อ).....	ประธานกรรมการ
(ลงชื่อ).....	กรรมการ
(ลงชื่อ).....	กรรมการ

รายการที่ ๒๕ ผ้าสี่เหลี่ยมรูปกลางใหญ่สี่เหลี่ยม ขนาด ๒๐๐ x ๓๐๐ เซนติเมตร

๑. ความต้องการ ผ้าสี่เหลี่ยมรูปกลางใหญ่สี่เหลี่ยม ขนาด ๒๐๐ x ๓๐๐ เซนติเมตร จำนวน ๑๐๐ ผืน

๒. วัตถุประสงค์ในการใช้งาน เพื่อใช้ให้บริการผู้ป่วย

๓. คุณสมบัติทั่วไป

ขนาดเย็บสำเร็จมีขนาดไม่ต่ำกว่า

กว้าง ๒๐๐ เซนติเมตร ยาว ๓๐๐ เซนติเมตร

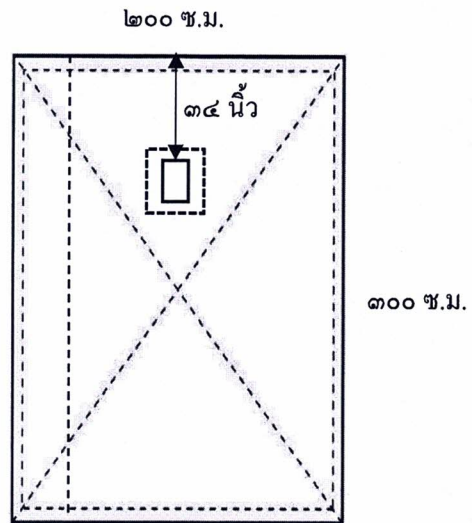
เย็บด้วยผ้า ๒ ชั้น

เจาะรูขนาด ๕ x ๑๒ นิ้ว

เจาะห่างจากขอบบน ๓๔ นิ้ว

เย็บผ้าประกอบช่องเจาะอีก ๑ ชั้น

เย็บต่อผ้าได้ 1 รอย



คุณลักษณะและโครงสร้างผ้า รายการที่ ๒๕

๑. ผ้าดิบ อัตราส่วนผสม Cotton ๑๐๐% สีเขียวเข้ม จำนวนเส้นด้ายไม่น้อยกว่า ๑๔๐ เส้น ต่อ ๑ ตารางนิ้ว (จำนวนเส้นด้ายยืนต้องไม่น้อยกว่า ๘๐ เส้น ,จำนวนเส้นด้ายพุ่งต้องไม่น้อยกว่า ๖๐ เส้น) ด้ายทอเบอร์ ๒๐ x ๒๐ (±๓)

๒. พิมพ์ชื่อโรงพยาบาลกำแพงเพชรและปี พ.ศ. ที่ผลิตบนทั้งผืนผ้า ด้วยหมึกสีดำ ขนาดตัวหนังสือ ๐.๖ ซม. ไม่ลอกหลุดเมื่อซักล้าง

๓. ต้องเผื่อหด ๕% เพื่อผ่านการซักแล้วจะได้ขนาดตามที่โรงพยาบาลกำหนด

๔. เย็บกนกขนาดและริมรอบทุกด้านให้เรียบร้อย ผีเข็มที่เย็บต้องเย็บได้ไม่น้อยกว่า ๙ ผีเข็มต่อความยาว ๑ นิ้ว

๕. เป็นของใหม่ ไม่เคยใช้งานมาก่อน

คณะกรรมการกำหนดราคาและเขียนคุณลักษณะเฉพาะฯ	
(ลงชื่อ).....	ประธานกรรมการ
(ลงชื่อ).....	กรรมการ
(ลงชื่อ).....	กรรมการ

รายการที่ ๒๖ ผ้าสลับขนหนูสีชมพู ขนาด ๑๔ x ๓๐ นิ้ว

๑. ความต้องการ ผ้าสลับขนหนูสีชมพู ขนาด ๑๔ x ๓๐ นิ้ว จำนวน ๕๐๐ ผืน

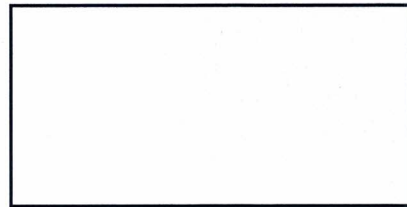
๒. วัตถุประสงค์ในการใช้งาน เพื่อใช้ให้บริการผู้ป่วย

๓. คุณสมบัติทั่วไป

ขนาดเย็บสำเร็จมีขนาดไม่ต่ำกว่า

กว้าง ๑๔ นิ้ว ยาว ๓๐ นิ้ว

๓๐ นิ้ว



๑๔ นิ้ว

คุณลักษณะและโครงสร้างผ้า รายการที่ ๒๖

๑. เป็นผ้าขนหนูสีชมพู (ผ้าฝ้าย ๑๐๐%) น้ำหนักไม่น้อยกว่า ๒.๗ ปอนด์/โหล ทอเส้นด้ายเดี่ยว

๒. รีมทั้ง ๔ ด้านต้องเรียบร้อยไม่หลุดลุ่ย

๓. เป็นของใหม่ ไม่เคยใช้งานมาก่อน



รายการที่ ๒๗ ผ้ารูปกลางเล็กสี่เหลี่ยมสี่เหลี่ยมขนาด ๓๖ x ๓๖ นิ้ว

๑. ความต้องการ ผ้ารูปกลางเล็กสี่เหลี่ยมสี่เหลี่ยมขนาด ๓๖ x ๓๖ นิ้ว จำนวน ๗๐ ผืน

๒. วัตถุประสงค์ในการใช้งาน เพื่อให้ให้บริการผู้ป่วย

๓. คุณสมบัติทั่วไป

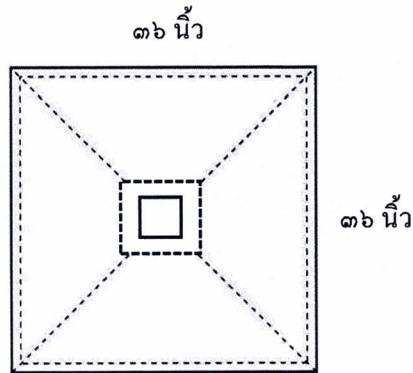
ขนาดเย็บสำเร็จมีขนาดไม่ต่ำกว่า

กว้าง ๓๖ นิ้ว ยาว ๓๖ นิ้ว

เจาะกลาง ๔ x ๔ นิ้ว

เย็บด้วยผ้า ๒ ชั้น

เย็บผ้าประกอบช่องเจาะอีก ๑ ชั้น



คุณลักษณะและโครงสร้างผ้า รายการที่ ๒๗

๑. ผ้าดิบ อัตราส่วนผสม Cotton ๑๐๐% สีเขียวเข้ม จำนวนเส้นด้ายไม่น้อยกว่า ๑๔๐ เส้น ต่อ ๑ ตารางนิ้ว (จำนวนเส้นด้ายยืนต้องไม่น้อยกว่า ๘๐ เส้น ,จำนวนเส้นด้ายพุ่งต้องไม่น้อยกว่า ๖๐ เส้น) ด้ายทอเบอร์ ๒๐ x ๒๐ (±๓)

๒. พิมพ์ชื่อโรงพยาบาลกำแพงเพชรและปี พ.ศ. ที่ผลิตบนทั้งผืนผ้า ด้วยหมึกสีดำ ขนาดตัวหนังสือ ๐.๗ ซม. ไม่ลอกหลุดเมื่อซักล้าง

๓. ต้องเผื่อหด ๕% เพื่อผ่านการซักแล้วจะได้ขนาดตามที่โรงพยาบาลกำหนด

๔. เย็บกากบาทและริมรอบทุกด้านให้เรียบร้อย ฝีเข็มที่เย็บต้องเย็บได้ไม่น้อยกว่า ๙ ฝีเข็มต่อความยาว ๑ นิ้ว

๕. เป็นของใหม่ ไม่เคยใช้งานมาก่อน

คณะกรรมการกำหนดรายละเอียดคุณลักษณะเฉพาะ	
(ลงชื่อ).....	ประธานกรรมการ
(ลงชื่อ).....	กรรมการ
(ลงชื่อ).....	กรรมการ

รายการที่ ๒๘ เสื้อกาวน์แขนยาวรัดข้อสีเขียวเข้ม

๑. ความต้องการ เสื้อกาวน์แขนยาวรัดข้อสีเขียวเข้ม จำนวน ๓๐๐ ตัว

๒. วัตถุประสงค์ในการใช้งาน เพื่อให้สวมใส่ปฏิบัติงานสำหรับเจ้าหน้าที่

๓. คุณสมบัติทั่วไป

ขนาดเย็บสำเร็จมีขนาดไม่ต่ำกว่า

รอบอก ๖๐ นิ้ว

ตัวยาว ๕๐ นิ้ว

คอถึงแขนยาว ๓๓ นิ้ว

จีนหลังซ้ายกว้าง ๑๗ นิ้ว

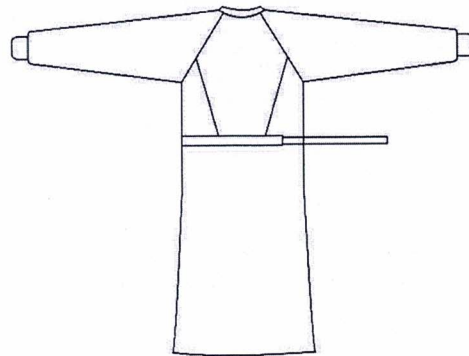
จีนป้ายหลังขวา กว้าง ๒๔ นิ้ว

มีเอี๊ยมพักมือที่อก

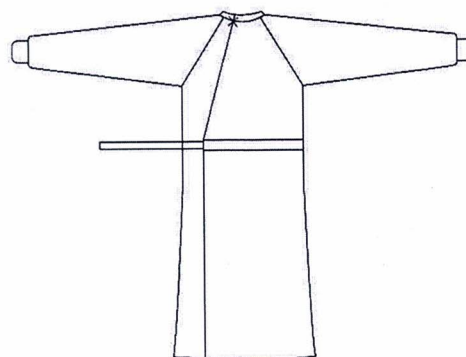
ปลายแขนใส่รัดข้อทูปีกริบไม่มีรอยต่อยาว ๓ นิ้ว

มีเชือกที่คอ ๒ จุดและเชือกเล็กด้านในใต้แขนขวา ๑ จุด

มีช่องและสายรุศรอบเอว



ด้านหน้า



ด้านหลัง

คุณลักษณะและโครงสร้างผ้า รายการที่ ๒๘

๑. ผ้าคืบ อัตราส่วนผสม Cotton ๑๐๐% สีเขียวเข้ม จำนวนเส้นด้ายไม่น้อยกว่า ๑๔๐ เส้น ต่อ ๑ ตารางนิ้ว (จำนวนเส้นด้ายยืนต้องไม่น้อยกว่า ๘๐ เส้น , จำนวนเส้นด้ายพุ่งต้องไม่น้อยกว่า ๖๐ เส้น) ด้ายทอเบอร์ ๒๐ x ๒๐ (±๓)

๒. พิมพ์ชื่อโรงพยาบาลกำแพงเพชรและปี พ.ศ. ที่ผลิตบนทั้งผืนผ้า ด้วยหมึกสีดำ ขนาดตัวหนังสือ ๐.๗ ซม. ไม่ลอกหลุดเมื่อซักล้าง

๓. ต้องเผื่อหด ๕% เพื่อผ่านการซักจะได้ขนาดตามที่โรงพยาบาลกำหนด

๔. เย็บ Tacking ตำแหน่งเชือกให้คงทน และแนวฝีเข็มที่เย็บต้องเย็บได้ไม่น้อยกว่า ๘ ฝีเข็มต่อความยาว ๑ นิ้ว

๕. เป็นของใหม่ ไม่เคยใช้งานมาก่อน

คณะกรรมการกำหนดรายละเอียดคุณลักษณะเฉพาะฯ
(ลงชื่อ).....ประธานกรรมการ
(ลงชื่อ).....กรรมการ
(ลงชื่อ).....กรรมการ

รายการที่ ๒๕ ผ้าห่อสี่เหลี่ยมสี่เหลี่ยมจัตุรัส ขนาด ๒๐ x ๒๐ นิ้ว

๑. ความต้องการ ผ้าห่อสี่เหลี่ยมสี่เหลี่ยมจัตุรัส ขนาด ๒๐ x ๒๐ นิ้ว จำนวน ๑๐๐ ผืน

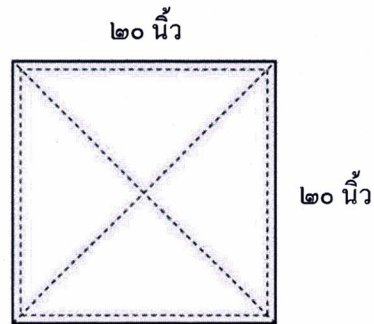
๒. วัตถุประสงค์ในการใช้งาน เพื่อให้ให้บริการผู้ป่วย

๓. คุณสมบัติทั่วไป

ขนาดเย็บสำเร็จมีขนาดไม่ต่ำกว่า

กว้าง ๒๐ นิ้ว ยาว ๒๐ นิ้ว

เย็บด้วยผ้า ๒ ชั้น



คุณลักษณะและโครงสร้างผ้า รายการที่ ๒๕

๑. ฝ้ายดิบ อัตราส่วนผสม Cotton ๑๐๐% สีเขียวเข้ม จำนวนเส้นด้ายไม่น้อยกว่า ๑๔๐ เส้น ต่อ ๑ ตารางนิ้ว(จำนวนเส้นด้ายยืนต้องไม่น้อยกว่า ๘๐ เส้น ,จำนวนเส้นด้ายพุ่งต้องไม่น้อยกว่า ๖๐ เส้น) ด้ายทอเบอร์ ๒๐ x ๒๐ (±๓)

๒. พิมพ์ชื่อโรงพยาบาลกำแพงเพชรและปี พ.ศ. ที่ผลิตบนทั้งผืนผ้า ด้วยหมึกสีดำ ขนาดตัวหนังสือ ๐.๗ ซม. ไม่ลอกหลุดเมื่อซักล้าง

๓. ต้องเผื่อหด ๕% เพื่อผ่านการซักแล้วจะได้ขนาดตามที่โรงพยาบาลกำหนด

๔. เย็บกนกขนาดและริมรอบทุกด้านให้เรียบร้อย ฝีเข็มที่เย็บต้องเย็บได้ไม่น้อยกว่า ๙ ฝีเข็มต่อความยาว ๑ นิ้ว

๕. เป็นของใหม่ ไม่เคยใช้งานมาก่อน

คณะกรรมการกำหนดรายละเอียดคุณลักษณะเฉพาะฯ	
(ลงชื่อ).....	ประธานกรรมการ
(ลงชื่อ).....	กรรมการ
(ลงชื่อ).....	กรรมการ

ห้องคลอด

รายการที่ ๓๐ ผ้าสี่เหลี่ยมสี่เหลี่ยมจัตุรัส ขนาด ๓๖ x ๓๖ นิ้ว

๑. ความต้องการ ผ้าสี่เหลี่ยมสี่เหลี่ยมจัตุรัส ขนาด ๓๖ x ๓๖ นิ้ว จำนวน ๑๐๐ ผืน

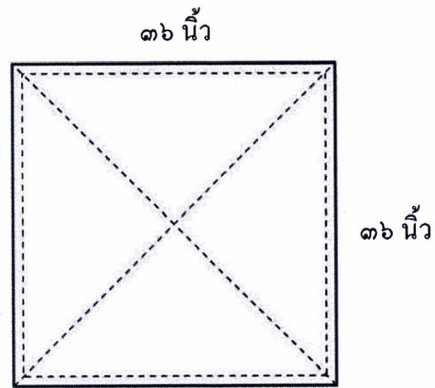
๒. วัตถุประสงค์ในการใช้งาน เพื่อให้บริการผู้ป่วย

๓. คุณสมบัติทั่วไป

ขนาดเย็บสำเร็จมีขนาดไม่ต่ำกว่า

กว้าง ๓๖ นิ้ว ยาว ๓๖ นิ้ว

เย็บด้วยผ้า ๒ ชั้น



คุณลักษณะและโครงสร้างผ้า รายการที่ ๓๐

๑. ผ้าคืบ อัตราส่วนผสม Cotton ๑๐๐% สีเขียวเข้ม จำนวนเส้นด้ายไม่น้อยกว่า ๑๔๐ เส้น ต่อ ๑ ตารางนิ้ว(จำนวนเส้นด้ายยืนต้องไม่น้อยกว่า ๘๐ เส้น ,จำนวนเส้นด้ายพุ่งต้องไม่น้อยกว่า ๖๐ เส้น) ด้ายทอเบอร์ ๒๐ x ๒๐ (±๓)

๒. พิมพ์ชื่อโรงพยาบาลกำแพงเพชรและปี พ.ศ. ที่ผลิตบนทั้งผืนผ้า ด้วยหมึกสีดำ ขนาดตัวหนังสือ ๐.๗ ซม. ไม่ลอกหลุดเมื่อซักล้าง

๓. ต้องเผื่อหด ๕% เพื่อผ่านการซักแล้วจะได้ขนาดตามที่โรงพยาบาลกำหนด

๔. เย็บกากบาทและริมรอบทุกด้านให้เรียบร้อย ฝีเข็มที่เย็บต้องเย็บได้ไม่น้อยกว่า ๙ ฝีเข็มต่อความยาว ๑ นิ้ว

๕. เป็นของใหม่ ไม่เคยใช้งานมาก่อน

คณะกรรมการกำหนดรายละเอียดคุณลักษณะเฉพาะฯ	
(ลงชื่อ).....	ประธานกรรมการ
(ลงชื่อ).....	กรรมการ
(ลงชื่อ).....	กรรมการ

รายการที่ ๓๑ ผ้าสี่เหลี่ยมสี่เหลี่ยมจัตุรัส ขนาด ๕๐ x ๕๐ นิ้ว

๑. ความต้องการ ผ้าสี่เหลี่ยมสี่เหลี่ยมจัตุรัส ขนาด ๕๐ x ๕๐ นิ้ว จำนวน ๑๐๐ ผืน

๒. วัตถุประสงค์ในการใช้งาน เพื่อให้ให้บริการผู้ป่วย

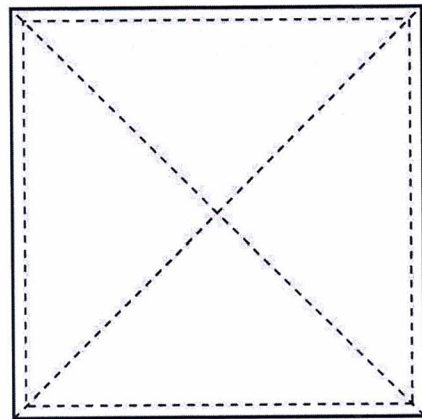
๓. คุณสมบัติทั่วไป

ขนาดเย็บสำเร็จมีขนาดไม่ต่ำกว่า

กว้าง ๕๐ นิ้ว ยาว ๕๐ นิ้ว

เย็บด้วยผ้า ๒ ชั้น

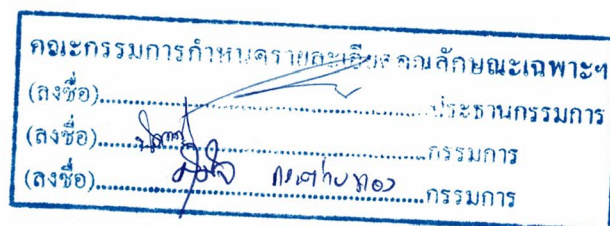
๕๐ นิ้ว



๕๐ นิ้ว

คุณลักษณะและโครงสร้างผ้า รายการที่ ๓๑

๑. ผ้าคืบ อัตราส่วนผสม Cotton ๑๐๐% สีเขียวเข้ม จำนวนเส้นด้ายไม่น้อยกว่า ๑๔๐ เส้น ต่อ ๑ ตารางนิ้ว (จำนวนเส้นด้ายยืนต้องไม่น้อยกว่า ๘๐ เส้น ,จำนวนเส้นด้ายพุ่งต้องไม่น้อยกว่า ๖๐ เส้น) ด้ายทอเบอร์ ๒๐ x ๒๐ (± ๓)
๒. พิมพ์ชื่อโรงพยาบาลกำแพงเพชรและปี พ.ศ. ที่ผลิตบนทั้งผืนผ้า ด้วยหมึกสีดำ ขนาดตัวหนังสือ ๐.๗ ซม. ไม่ลอกหลุดเมื่อซักล้าง
๓. ต้องเผื่อหด ๕% เพื่อผ่านการซักแล้วจะได้ขนาดตามที่โรงพยาบาลกำหนด
๔. เย็บกากบาทและริมรอบทุกด้านให้เรียบร้อย ฝีเข็มที่เย็บต้องเย็บได้ไม่น้อยกว่า ๙ ฝีเข็มต่อความยาว ๑ นิ้ว
๕. เป็นของใหม่ ไม่เคยใช้งานมาก่อน



แพทย์แผนไทย

รายการที่ ๓๒ เสื้อคนไข้สีน้ำตาล

๑. ความต้องการ เสื้อคนไข้สีน้ำตาล จำนวน ๒๐ ตัว
๒. วัตถุประสงค์ในการใช้งาน เพื่อให้สวมใส่สำหรับผู้ป่วย
๓. คุณสมบัติทั่วไป

ขนาดเย็บสำเร็จมีขนาดไม่ต่ำกว่า

รอบอก ๕๐ นิ้ว

ตัวยาว ๒๘ นิ้ว

ไหล่ ๒๗ นิ้ว

แขนยาว ๘ นิ้ว

แบบป้ายข้าง

กุ้นรอบคอ มีเชือกผูก ๕ จุด



คุณลักษณะและโครงสร้างผ้า รายการที่ ๓๒

๑. ผ้า TC Twill อัตราส่วนผสม Polyester ๖๕%(±๓) Cotton ๓๕%(±๓) สีน้ำตาล จำนวนเส้นด้ายไม่น้อยกว่า ๒๑๕ เส้น ต่อ ตารางนิ้ว(จำนวนเส้นด้ายยืนต้องไม่น้อยกว่า ๑๔๑ เส้น ,จำนวนเส้นด้ายพุ่งต้องไม่น้อยกว่า ๗๒ เส้น) ด้ายทอเบอร์ ๔๕ x ๓๔ (±๓)
๒. ปัก แพทย์แผนไทย และชื่อโรงพยาบาลกำแพงเพชรและปี พ.ศ. ที่ผลิตที่อกขวา ด้วยไหมสีครีม ขนาดตัวหนังสือ ๐.๗ ซม.
๓. ฝีเข็มที่เย็บต้องเย็บได้ไม่น้อยกว่า ๘ ฝีเข็มต่อความยาว ๑ นิ้ว
๔. เป็นของใหม่ ไม่เคยใช้งานมาก่อน

คณะกรรมการกำหนดรายละเอียดคุณลักษณะเฉพาะฯ	
(ลงชื่อ).....	ประธานกรรมการ
(ลงชื่อ).....	กรรมการ
(ลงชื่อ).....	กรรมการ

รายการที่ ๓๔ ผ้าปูเตียงไม่รัดมุมสีน้ำตาล

๑. ความต้องการ ผ้าปูเตียงไม่รัดมุมสีน้ำตาล จำนวน ๒๐ ผืน

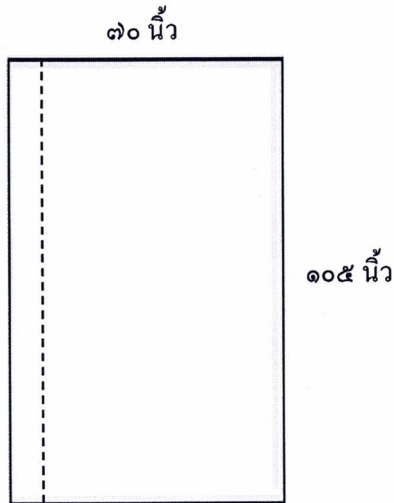
๒. วัตถุประสงค์ในการใช้งาน เพื่อใช้ปูเตียงสำหรับผู้ป่วย

๓. คุณสมบัติทั่วไป

ขนาดเขียนสำเร็จมีขนาดไม่ต่ำกว่า

กว้าง ๗๐ นิ้ว ยาว ๑๐๕ นิ้ว

ต่อผ้าได้ ๑ ด้าน



คุณลักษณะและโครงสร้างผ้า รายการที่ ๓๔

๑. ผ้า TC Twill อัตราส่วนผสม Polyester ๖๕%(±๓) Cotton ๓๕%(±๓) สีน้ำตาล จำนวนเส้นด้ายไม่น้อยกว่า ๒๑๕ เส้น ต่อ ๑ ตารางนิ้ว(จำนวนเส้นด้ายยืนต้องไม่น้อยกว่า ๑๔๓ เส้น,จำนวนเส้นด้ายพุ่งต้องไม่น้อยกว่า ๗๒ เส้น) ด้ายทอเบอร์ ๔๕ x ๓๔ (±๓)

๒. สกรีน แพทย์แผนไทย และชื่อโรงพยาบาลกำแพงเพชรและปี พ.ศ. ที่ผลิตกลางผืนผ้า 1 จุด ด้วยหมึกสีครีม ขนาดตัวหนังสือตามเหมาะสมสวยงาม

๓. เย็บเก็บริมให้เรียบร้อย ฝั้เข็มที่เย็บต้องเย็บได้ไม่น้อยกว่า ๙ ฝั้เข็มต่อความยาว ๑ นิ้ว

๔. เป็นของใหม่ ไม่เคยใช้งานมาก่อน

คณะกรรมการกำหนดราคาประเมินคุณลักษณะเฉพาะฯ
(ลงชื่อ).....ประธานกรรมการ
(ลงชื่อ).....กรรมการ
(ลงชื่อ).....กรรมการ

รายการที่ ๓๕ ผ้าปูเตียงรัดมูมสีน้ำตาล

๑. ความต้องการ ผ้าปูเตียงรัดมูมสีน้ำตาล จำนวน ๑๕ ผืน

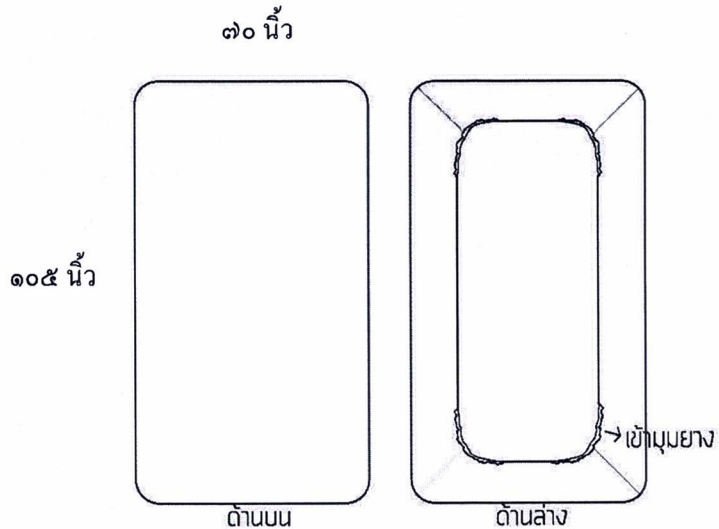
๒. วัตถุประสงค์ในการใช้งาน เพื่อใช้ปูเตียงสำหรับผู้ป่วย

๓. คุณสมบัติทั่วไป

ขนาดเย็บสำเร็จมีขนาดไม่ต่ำกว่า

กว้าง ๔๘ นิ้ว ยาว ๘๐ นิ้ว

สูง ๔ นิ้ว



คุณลักษณะและโครงสร้างผ้า รายการที่ ๓๕

๑. ผ้า TC Twill อัตราส่วนผสม Polyester ๖๕%(±๓) Cotton ๓๕%(±๓) สีน้ำตาล จำนวนเส้นด้ายไม่น้อยกว่า ๒๑๕ เส้น ต่อ ๑ ตารางนิ้ว (จำนวนเส้นด้ายยืนต้องไม่น้อยกว่า ๑๔๐ เส้น, จำนวนเส้นด้ายพุ่งต้องไม่น้อยกว่า ๗๐ เส้น) ด้ายทอเบอร์ ๔๕ x ๓๔ (±๓)

๒. สกรีน แพทย์แผนไทย และชื่อโรงพยาบาลกำแพงเพชรและปี พ.ศ. ที่ผลิตกลางผืนผ้า 1 จุด ด้วยหมึกสีครีม ขนาดตัวหนังสือตามเหมาะสมสวยงาม

๓. เย็บเก็บริมให้เรียบร้อย ผีเข็มที่เย็บต้องเย็บได้ไม่น้อยกว่า ๙ ผีเข็มต่อความยาว ๑ นิ้ว

๔. เป็นของใหม่ ไม่เคยใช้งานมาก่อน

คณะกรรมการกำหนดราคากลาง	
(ลงชื่อ).....	ประธานกรรมการ
(ลงชื่อ).....	กรรมการ
(ลงชื่อ).....	กรรมการ

รายการที่ ๓๖ ผ้าขวงเตียงลายไทยสีน้ำตาล

๑. ความต้องการ ผ้าขวงเตียงลายไทยสีน้ำตาล จำนวน ๓๐ ผืน

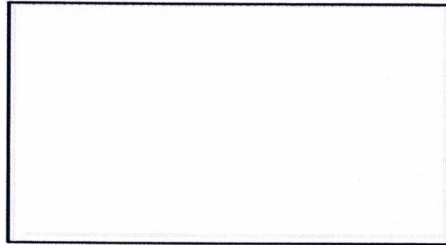
๒. วัตถุประสงค์ในการใช้งาน เพื่อใช้ปูเตียงสำหรับผู้ป่วย

๓. คุณสมบัติทั่วไป

ขนาดเย็บสำเร็จมีขนาดไม่ต่ำกว่า

กว้าง ๔๐ นิ้ว ยาว ๘๐ นิ้ว

๘๐ นิ้ว



๔๐ นิ้ว

คุณลักษณะและโครงสร้างผ้า รายการที่ ๓๖

๑. ผ้า TC Twill อัตราส่วนผสม Polyester ๖๕%(±๓) Cotton ๓๕%(±๓) สีน้ำตาลลายไทย จำนวนเส้นด้ายไม่น้อยกว่า ๒๑๕ เส้น ต่อ ๑ ตารางนิ้ว(จำนวนเส้นด้ายยืนต้องไม่น้อยกว่า ๑๔๓ เส้น,จำนวนเส้นด้ายพุ่งต้องไม่น้อยกว่า ๗๒ เส้น)

ด้ายทอเบอร์ ๔๕ x ๓๔ (±๓)

๒. เย็บเก็บริมให้เรียบร้อย ฝีเข็มที่เย็บต้องเย็บได้ไม่น้อยกว่า ๙ ฝีเข็มต่อความยาว ๑ นิ้ว

๓. เป็นของใหม่ ไม่เคยใช้งานมาก่อน

คณะกรรมการกำหนดรายละเอียดคุณลักษณะเฉพาะฯ	
(ลงชื่อ).....	ประธานกรรมการ
(ลงชื่อ).....	กรรมการ
(ลงชื่อ).....	กรรมการ

รายการที่ ๓๗ ผ้าขนหนูคลุมหมอนสีขาว ขนาด ๑๕ x ๓๐ นิ้ว

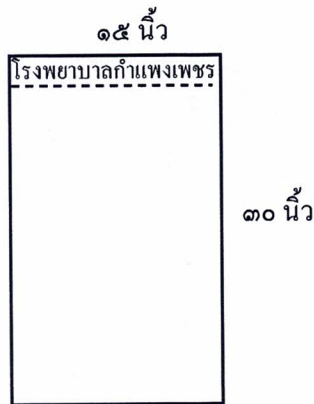
๑. ความต้องการ ผ้าขนหนูคลุมหมอนสีขาว ขนาด ๑๕ x ๓๐ นิ้ว จำนวน ๒๔ ผืน

๒. วัตถุประสงค์ในการใช้งาน เพื่อให้ให้บริการผู้ป่วย

๓. คุณสมบัติทั่วไป

ขนาดเย็บสำเร็จมีขนาดไม่ต่ำกว่า

กว้าง ๑๕ นิ้ว ยาว ๓๐ นิ้ว



คุณลักษณะและโครงสร้างผ้า รายการที่ ๓๗

๑. เป็นผ้าขนหนูสีขาว (ผ้าฝ้าย ๑๐๐%) น้ำหนักไม่น้อยกว่า ๓.๕ ปอนด์/โหล ทอเส้นด้ายคู่

๒. ทอชื่อโรงพยาบาลกำแพงเพชรในเนื้อผ้าด้วยด้ายในล่อนสีเขียว ที่ขอบด้านบนเพื่อป้องกันการสูญหาย

๓. รีมทั้ง ๔ ด้านต้องเรียบร้อยไม่หลุดลุ่ย

๔. เป็นของใหม่ ไม่เคยใช้งานมาก่อน

คณะกรรมการกำหนดรายละเอียดคุณลักษณะเฉพาะฯ	
(ลงชื่อ).....	ประธานกรรมการ
(ลงชื่อ).....	กรรมการ
(ลงชื่อ).....	กรรมการ

รายการที่ ๓๘ ผ้าขนหนูคลุมตัวสีขาว ขนาด ๓๐ x ๖๐ นิ้ว

๑. ความต้องการ ผ้าขนหนูคลุมตัวสีขาว ขนาด ๓๐ x ๖๐ นิ้ว จำนวน ๒๔ ผืน

๒. วัตถุประสงค์ในการใช้งาน เพื่อให้ให้บริการผู้ป่วย

๓. คุณสมบัติทั่วไป

ขนาดเย็บสำเร็จมีขนาดไม่ต่ำกว่า

กว้าง ๓๐ นิ้ว ยาว ๖๐ นิ้ว

๓๐ นิ้ว



๖๐ นิ้ว

คุณลักษณะและโครงสร้างผ้า รายการที่ ๓๘

๑. เป็นผ้าขนหนูสีขาว (ผ้าฝ้าย ๑๐๐%) น้ำหนักไม่น้อยกว่า ๑๖ ปอนด์/โหล ทอเส้นด้ายคู่

๒. ทอชื่อโรงพยาบาลกำแพงเพชรในเนื้อผ้าด้วยด้ายไนลอนสีเขียว ที่ขอบด้านบนเพื่อป้องกันการสูญหาย

๒. ริมทั้ง ๔ ด้านต้องเรียบร้อยไม่หลุดลุ่ย

๓. เป็นของใหม่ ไม่เคยใช้งานมาก่อน

คณะกรรมการกำหนดรายละเอียดคุณลักษณะเฉพาะ	
(ลงชื่อ).....	ประธานกรรมการ
(ลงชื่อ).....	กรรมการ
(ลงชื่อ).....	กรรมการ

ทันตกรรม

รายการที่ ๓๕ เสื้อกาวน์แขนยาวรัดข้อสีม่วงเข้ม

๑. ความต้องการ เสื้อกาวน์แขนยาวรัดข้อสีม่วงเข้ม จำนวน ๑๐๐ ตัว

๒. วัตถุประสงค์ในการใช้งาน เพื่อใช้สวมใส่ปฏิบัติงานสำหรับเจ้าหน้าที่

๓. คุณสมบัติทั่วไป

ขนาดเย็บสำเร็จมีขนาดไม่ต่ำกว่า

รอบอก ๔๘ นิ้ว

ตัวยาว ๔๐ นิ้ว

ไหล่ ๑๘ นิ้ว

คอกว้าง ๘.๕ นิ้ว

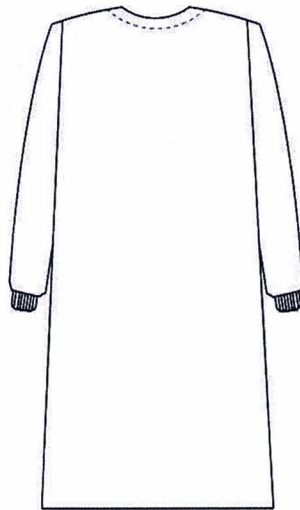
คอลึก ๒.๕ นิ้ว

แขนยาว ๑๙ นิ้ว

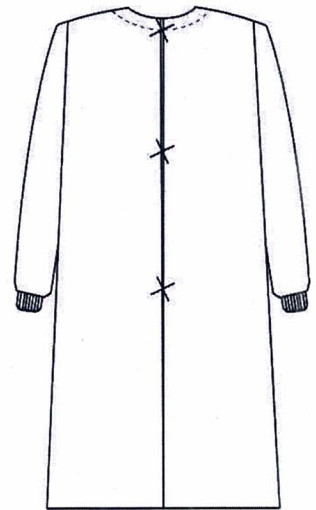
รอบโคนแขน ๒๒ นิ้ว

ปลายแขนใส่รัดข้อยางยืดไม่มีรอยต่อยาว ๓ นิ้ว

ผ่ายาวกลางหลังมีเชือกผูก ๓ คู่



ด้านหน้า



ด้านหลัง

คุณลักษณะและโครงสร้างผ้า รายการที่ ๓๕

๑. ผ้า TC Twill อัตราส่วนผสม Polyester ๖๕%(±๓) Cotton ๓๕%(±๓) สีม่วงเข้ม จำนวนเส้นด้ายไม่น้อยกว่า ๒๑๕ เส้น ต่อ ๑ ตารางนิ้ว (จำนวนเส้นด้ายยืนต้องไม่น้อยกว่า ๑๔๓ เส้น ,จำนวนเส้นด้ายพุ่งต้องไม่น้อยกว่า ๗๒ เส้น) ด้ายทอเบอร์ ๔๕ x ๑๔ (±๓)

๒. พิมพ์ชื่อโรงพยาบาลกำแพงเพชรและปี พ.ศ. ที่ผลิตบนทั้งผืนผ้า ด้วยหมึกสีม่วงเข้ม ขนาดตัวหนังสือ ๐.๗ ซม. ไม่ลอกหลุดเมื่อซักล้าง

๓. ฝีเข็มที่เย็บต้องเย็บได้ไม่น้อยกว่า ๙ ฝีเข็มต่อความยาว ๑ นิ้ว

๔. เป็นของใหม่ ไม่เคยใช้งานมาก่อน

คณะกรรมการกำหนดราคาและเลือกคุณลักษณะเฉพาะฯ	
(ลงชื่อ).....	ประธานกรรมการ
(ลงชื่อ).....	กรรมการ
(ลงชื่อ).....	กรรมการ

รายการที่ ๔๐ เสื้อกาวน์แขนยาวรัดข้อสีขาวกันน้ำ (Isolation Gown)

๑. ความต้องการ เสื้อกาวน์แขนยาวรัดข้อสีขาวกันน้ำ จำนวน ๘๐ ตัว

๒. วัตถุประสงค์ในการใช้งาน เพื่อใช้สวมใส่ปฏิบัติงานสำหรับเจ้าหน้าที่

๓. คุณสมบัติทั่วไป

ขนาดเย็บสำเร็จมีขนาดไม่ต่ำกว่า

รอบอก ๖๐ นิ้ว

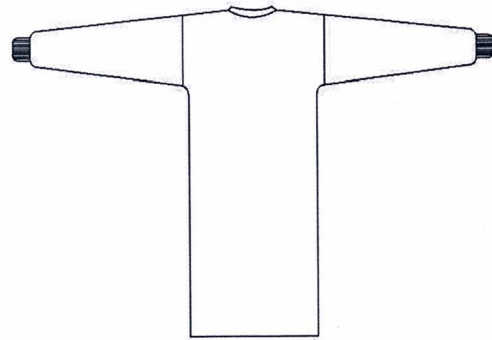
ตัวยาว ๕๓ นิ้ว

คอถึงแขนยาว ๓๐ นิ้ว

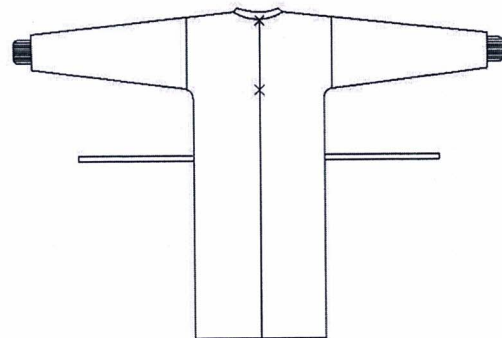
ปลายแขนใส่ยางยืดสีขาวยาว ๓ นิ้ว

มีเชือกที่หลังคอ ๑ จุดและกลางหลัง ๑ จุด

มีเชือกโบว์ใหญ่เพื่อมัดหลังอีก ๑ จุด



ด้านหน้า



ด้านหลัง

คุณลักษณะและโครงสร้างผ้า รายการที่ ๔๑

๑. ผ้าโพลีเอสเตอร์ อัตราส่วนผสม Polyester ๑๐๐% สีขาว

๒. เคลือบสาร Polytetrafluorethylene ซึ่งมีคุณสมบัติสะท้อนน้ำ (Water Repellent) และป้องกันการซึมผ่านของน้ำที่มีแรงดัน (Hydrostatic Pressure) ผ่านการทดสอบเนื้อผ้าหลังการซัก ๑๐๐ ครั้ง โดย ทดสอบ WATER RESISTANCE : HYDROSTATIC PRESSURE TEST ทดสอบตามมาตรฐาน AATCC 127:2017(2018)e OPTION 2 ผลทดสอบต้องไม่น้อยกว่า Level ๒ และ ทดสอบ WATER RESISTANCE : IMPACT PENETRATION TEST ทดสอบตามมาตรฐาน AATCC 42:2017e ผลทดสอบต้องไม่น้อยกว่า Level ๒

๓. สามารถซักล้างเพื่อนำกลับมาใช้ใหม่ได้ ไม่น้อยกว่า ๑๐๐ ครั้ง

๔. ทนทานต่อการซักด้วยน้ำร้อน การอบแห้งด้วยความร้อน การ Autoclave ที่ระดับ ๑๒๑ องศาเซลเซียส

คณะกรรมการกำหนดราคาสินค้าคุณลักษณะเฉพาะฯ	
(ลงชื่อ).....	ประธานกรรมการ
(ลงชื่อ).....	กรรมการ
(ลงชื่อ).....	กรรมการ

๔. เย็บแบบกึ่งด้วยด้ายกันน้ำ

๕. เป็นของใหม่ ไม่เคยใช้งานมาก่อน

รายการที่ ๔๑ ผ้าสี่เหลี่ยมรูปกลางสี่เหลี่ยมจัตุรัส ขนาด ๒๔ x ๓๐ นิ้ว

๑. ความต้องการ ผ้าสี่เหลี่ยมรูปกลางสี่เหลี่ยมจัตุรัส ขนาด ๒๔ x ๓๐ นิ้ว จำนวน ๑๐๐ ผืน

๒. วัตถุประสงค์ในการใช้งาน เพื่อให้ให้บริการผู้ป่วย

๓. คุณสมบัติทั่วไป

ขนาดเย็บสำเร็จมีขนาดไม่ต่ำกว่า

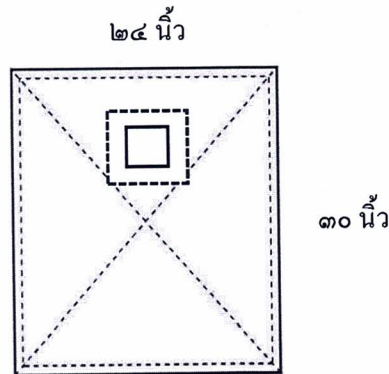
กว้าง ๒๔ นิ้ว ยาว ๓๐ นิ้ว

เจาะกลาง ๓ x ๓.๕ นิ้ว

เจาะห่างจากขอบบน ๖.๕ นิ้ว

เย็บด้วยผ้า ๒ ชั้น

เย็บผ้าปะรอบช่องเจาะอีก ๑ ชั้น



คุณลักษณะและโครงสร้างผ้า รายการที่ ๔๑

๑. ผ้าคืบ อัตราส่วนผสม Cotton ๑๐๐% สีเขียวเข้ม จำนวนเส้นด้ายไม่น้อยกว่า ๑๔๐ เส้น ต่อ ๑ ตารางนิ้ว (จำนวนเส้นด้ายยืนต้องไม่น้อยกว่า ๘๐ เส้น ,จำนวนเส้นด้ายพุ่งต้องไม่น้อยกว่า ๖๐ เส้น) ด้ายทอเบอร์ ๒๐ x ๒๐ (±๓)

๒. พิมพ์ชื่อ โรงพยาบาลกำแพงเพชรและปี พ.ศ. ที่ผลิตบนทั้งผืนผ้า ด้วยหมึกสีดำ ขนาดตัวหนังสือ ๐.๗ ซม. ไม่ลอกหลุดเมื่อซักล้าง

๓. ต้องเผื่อหด ๕% เพื่อผ่านการซักแล้วจะได้ขนาดตามที่โรงพยาบาลกำหนด

๔. เย็บกนกขนาดและริมรอบทุกด้านให้เรียบร้อย ผิเสริมที่เย็บต้องเย็บได้ไม่น้อยกว่า ๘ ผิเสริมต่อความยาว ๑ นิ้ว

๕. เป็นของใหม่ ไม่เคยใช้งานมาก่อน

คณะกรรมการกำหนดคุณสมบัติเฉพาะฯ
(ลงชื่อ).....ประธานกรรมการ
(ลงชื่อ).....กรรมการ
(ลงชื่อ).....กรรมการ

คุณลักษณะเฉพาะ

๑. ผ้าที่ใช้ในการตัดเย็บ จะต้องผ่านการตรวจสอบจากสถาบันอุตสาหกรรมสิ่งทอ ผลทดสอบผ้าต้องไม่เกิน ๑ ปี นับจากวันขึ้นประกวดราคา พร้อมทั้งนำผลทดสอบผ้าตัวจริงมาแสดงพร้อมตัวอย่างตามข้อกำหนดของแต่ละรายการ รวม ๑๖ ฉบับ ดังนี้
 - ผ้าฝ้าย ๑๐๐% สีเขียวเข้ม เส้นด้ายไม่ต่ำกว่า ๑๕๐ เส้นต่อ ๑ ตารางนิ้ว ด้ายทอเบอร์ ๒๐ x ๒๐ (± ๓) (เส้นด้ายยืนต้องไม่น้อยกว่า ๘๐ เส้น + เส้นด้ายพุ่งต้องไม่น้อยกว่า ๖๐ เส้น)
 - ผ้า TC Twill อัตราส่วนผสม Polyester ๖๕% (± ๓) Cotton ๓๕% (± ๓) สีขาว, สีม่วง, สีม่วงเข้ม, สีน้ำตาล จำนวนเส้นด้ายไม่น้อยกว่า ๒๑๕ เส้น ต่อ ๑ ตารางนิ้ว (จำนวนเส้นด้ายยืนต้องไม่น้อยกว่า ๑๕๓ เส้น, จำนวนเส้นด้ายพุ่งต้องไม่น้อยกว่า ๗๒ เส้น) ด้ายทอเบอร์ ๔๕x๓๔ (± ๓)
 - ผ้าโพลีเอสเตอร์ อัตราส่วนผสม Polyester ๑๐๐% สีขาว ผ่านการทดสอบเนื้อผ้าหลังการซัก ๑๐๐ ครั้ง โดยทดสอบ WATER RESISTANCE : HYDROSTATIC PRESSURE TEST ทดสอบตามมาตรฐาน AATCC 127:2017(2018)e OPTION 2 ผลทดสอบต้องไม่น้อยกว่า Level ๒ และทดสอบ WATER RESISTANCE : IMPACT PENETRATION TEST ทดสอบตามมาตรฐาน AATCC 42:2017e ผลทดสอบต้องไม่น้อยกว่า Level ๒
 - ผ้าขนหนู สีขาว เป็นฝ้าย ๑๐๐ %
๒. ให้ผู้ขายนำตัวอย่างตัดเย็บสำเร็จจริงมาให้ทางโรงพยาบาลตรวจสอบ ทุกรายการ รายการละ ๑ ชิ้น มาขึ้นตามวันที่กำหนดเพื่อประกอบการพิจารณา
หมายเหตุ รายการผ้าขนหนู ๕,๓๗และ๓๘ ขอให้ส่งตัวอย่าง ผ้าขนหนูสีขาวทอชื่อโรงพยาบาลกำแพงเพชรในเนื้อผ้าด้วยด้ายไนลอนสีเขียว ที่ขอบด้านบนมาให้พิจารณา หากไม่ยื่นตัวอย่างตามรายละเอียดดังกล่าวจะไม่รับพิจารณา
๓. ตัวอย่างผ้าที่นำมาพิจารณาคณะกรรมการฯจะยึดไว้เพื่อทำการทดสอบซักอย่างน้อย ๓ ครั้ง เพื่อทดสอบสีและการหดตัว ขนาดผ้าหลังการซักต้องได้ขนาดไม่น้อยกว่าขนาดที่โรงพยาบาลกำหนด เพื่อหดได้ไม่เกิน ๕ %
๔. คณะกรรมการเปิดซองประกวดราคาขอสงวนสิทธิในการพิจารณาวัสดุที่มีคุณภาพ และเป็นประโยชน์ต่อทางราชการในการใช้กับผู้ป่วยมากที่สุด

คณะกรรมการกำหนดรายละเอียดคุณลักษณะเฉพาะฯ
(ลงชื่อ).....ประธานกรรมการ
(ลงชื่อ).....กรรมการ
(ลงชื่อ).....กรรมการ